



リビングアート
不動産情報
売土地

光市 丸山町

県道徳山 光線近くの閑静な住宅街。交通アクセス良好。 陽当たりの大変良い、約75坪の土地です。

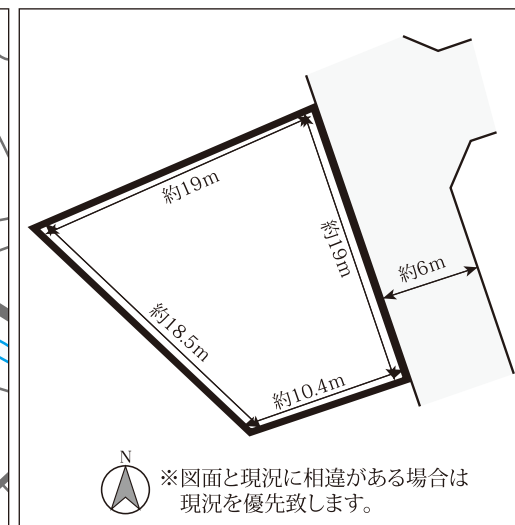
900 万円 (非課税)

土地面積
250.44㎡
(75.75坪)
坪当たり単価
約118,800円/坪



- 所在地 光市丸山町217番2
- 住居表示 光市丸山町23番17号
- 交通 バス「光丘高校前」バス停より徒歩約18分
- 地目 宅地
- 校区 市立浅江小学校
市立浅江中学校
- 都市計画 市街化区域
- 用途地域 第一種低層住居専用地域
- 建ぺい率 50%
- 容積率 80%
- 土地面積 250.44㎡(75.75坪)
- 設備 水道(光市水道局)、電気(中国電力)、
ガス(戸別プロパンガス)、雨水(側溝)、
汚水・雑排水(公共下水道)
- 備考 北東側幅員約6mの公道に約18m接する
解体整地渡し
土砂災害警戒区域
- 取引態様 媒介

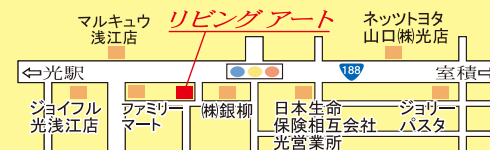
市立浅江小学校……………徒歩約23分(約1.8km)
市立浅江中学校……………徒歩約21分(約1.7km)
イオン光店……………徒歩約14分(約1.2km)



〈媒介〉
住まい・土地のコンサルタント
株式会社 **リビングアート**

〒743-0021 光市浅江5丁目16番24号 E-mail info@livingart.co.jp https://livingart.co.jp/

0120-748-744 TEL (0833) 74-2828 FAX (0833) 74-2829



不動産物件についてのご相談は、お気軽に
リビングアート にご来社下さい。
弊社はお客様からのご要望がない限り訪問営業は致しませんので、お気軽にお問い合わせ下さい。