



リビングアート  
不動産情報  
中古住宅

# 山口市大内小京都

## 山口市街地への交通アクセス良好な『小京都ニュータウン』。 利便性の良い団地に、リフォーム済住宅をご用意しました。

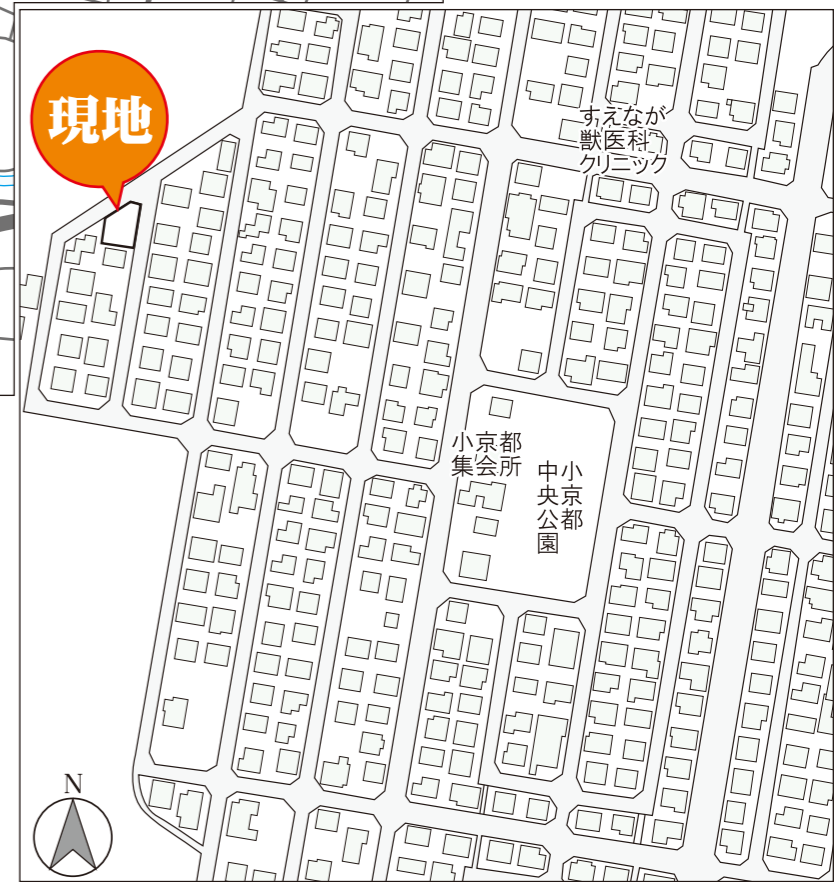
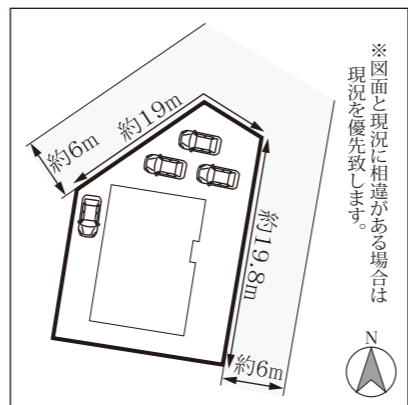
# 1,780 万円

土地面積

280.16㎡  
(84.74坪)

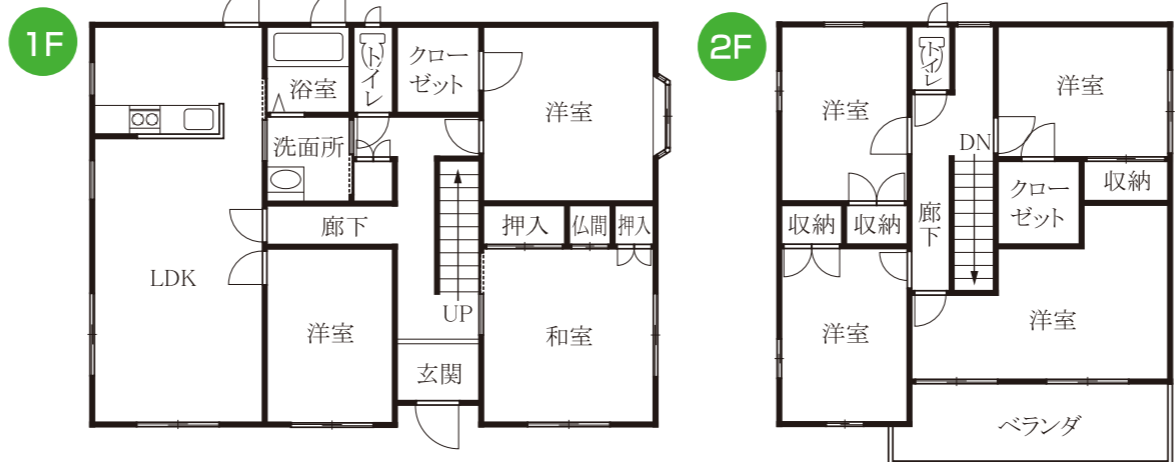
建物面積

158.16㎡  
(47.84坪)



- 所在地 山口市大内小京都777番412
- 住居表示 山口市大内小京都9番1号
- 交通 JR山口線「山口」駅より南方向約3.3km(道路距離)
- 地目 宅地
- 校区 市立大内南小学校  
市立大内中学校
- 都市計画 非線引都市計画区域
- 用途地域 第一種低層住居専用地域
- 建ぺい率 50%
- 容積率 80%
- 土地面積 280.16㎡(84.74坪)
- 建物面積 1F=96.06㎡・2F=62.10㎡  
延床面積=158.16㎡(47.84坪)
- 建物構造 木造スレート葺2階建
- 建築日 平成9年6月20日 新築
- 建年数 築22年(平成31年6月20日起算)
- 設備 水道(山口市水道局)、電気(中国電力)、  
ガス(戸別プロパンガス)、雨水(側溝)、  
汚水・雑排水(公共下水道)
- 道路 北側幅員約6mの公道に約19m接する。  
東側幅員約6mの公道に約19.8m接する。  
(共に建築基準法第42条1項1号道路)
- 備考 高さ制限 10m
- 取引態様 売主

- 市立大内南小学校……………徒歩約30分
- 市立大内中学校……………徒歩約67分
- ゆめタウン山口店……………徒歩約29分
- アルク大内店……………徒歩約35分
- ウエスタまるき山口大内店……………徒歩約24分



〈売主〉  
住まい・土地のコンサルタント  
株式会社 **リビングアート**

〒743-0021 光市浅江5丁目16番24号 E-mail info@livingart.co.jp http://www.livingart.co.jp  
TEL (0833) 74-2828 FAX (0833) 74-2829  
**0120-748-744**

マックスバリュ リビングアート ネットヨタ  
ジョイフル光浅江店 共創未来 山口薬品 日本生命 光営業所  
ジョリバスタ

不動産物件についてのご相談は、お気軽に  
**リビングアート** にご来社下さい。  
弊社はお客様からのご要望がない限り訪問営業は致しませんので、お気軽にお問い合わせ下さい。