



リビングアート
不動産情報
中古住宅

柳井市 余田長尾山

収納スペースが充実した、広い間取りの中古住宅です。 2世帯住宅にいかがでしょうか。

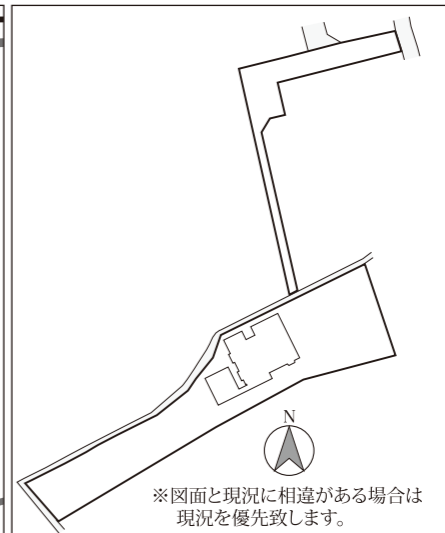
1,350
万円
(非課税)

土地面積

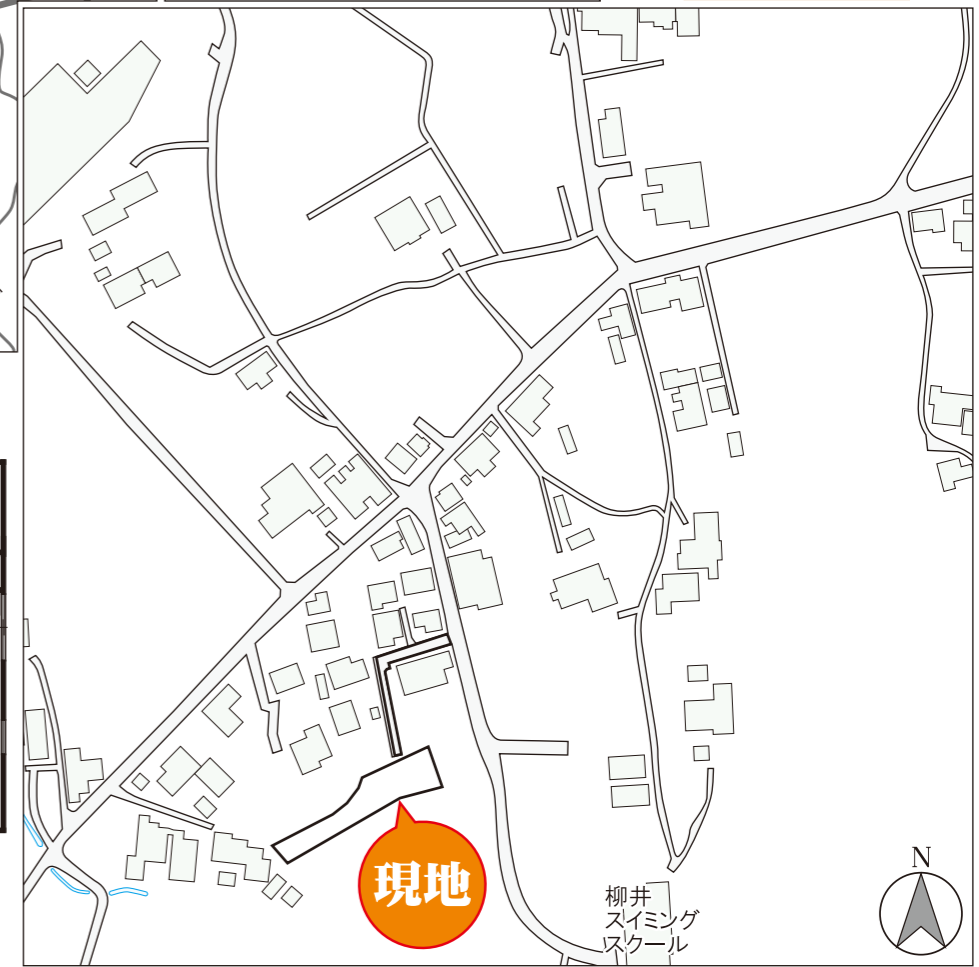
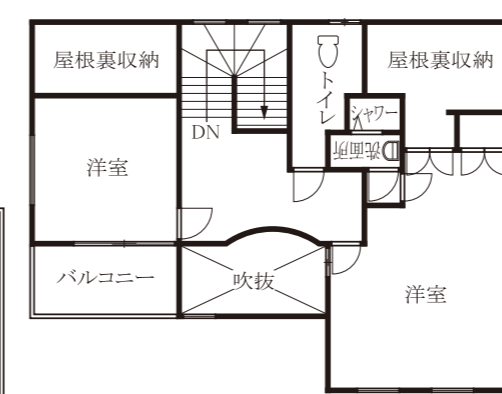
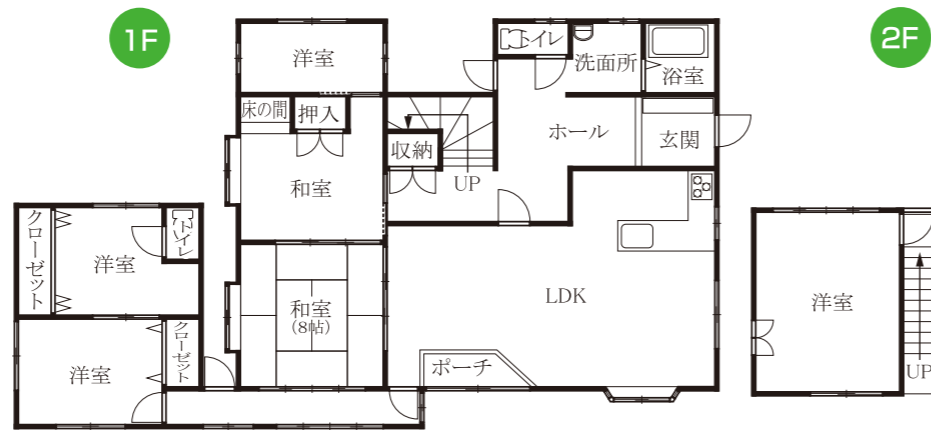
1004.00㎡
(303.71坪)

建物面積

205.57㎡
(62.18坪)



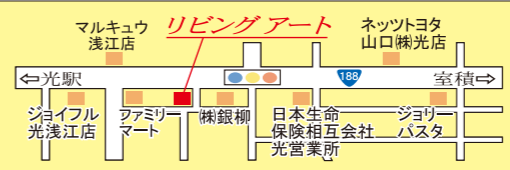
- 所在地 柳井市余田字長尾山3268番 外3筆
- 住居表示 柳井市大字余田3268番地
- 交通 JR山陽本線「柳井」駅より西方向約3.8km
- 地目 宅地・雑種地・公衆用道路
- 校区 市立余田小学校
市立柳井西中学校
- 都市計画 非線引都市計画区域
- 用途地域 無指定
- 建ぺい率 60%
- 容積率 100%
- 土地面積 1004.00㎡(303.71坪)
- 建物面積 1F=131.12㎡/2F=74.45㎡
延床面積=205.57㎡(62.18坪)
- 建物構造 木造瓦葺2階建
- 建築日 平成3年2月14日 新築
平成9年4月10日 増築
- 建年数 築31年(令和4年2月14日起算)
- 設備 水道(井戸)、電気(中国電力)、
ガス(戸別プロパンガス)、雨水(側溝)、
汚水・雑排水(集落排水)
- 備考 土砂災害警戒区域内
- 取引態様 媒介



市立余田小学校.....徒歩約13分(約1.0km)
市立柳井西中学校.....徒歩約23分(約1.8km)

〈媒介〉 住まい・土地のコンサルタント
株式会社 **リビングアート**
宅建業種(業免許) 宅地建物取引業(業免許) 国土交通省(4)第3124号 (一社)山口県宅建業協会 会員 (一社)山口県宅建協会 周南支部 会員 (公)社西日本不動産流通機構 会員

〒743-0021 光市浅江5丁目16番24号 E-mail info@livingart.co.jp https://livingart.co.jp/
TEL (0833) 74-2828
FAX (0833) 74-2829
0120-748-744



不動産物件についてのご相談は、お気軽に
リビングアート にご来社下さい。
弊社はお客様からのご要望がない限り訪問営業は致しませんので、お気軽にお問い合わせ下さい。