



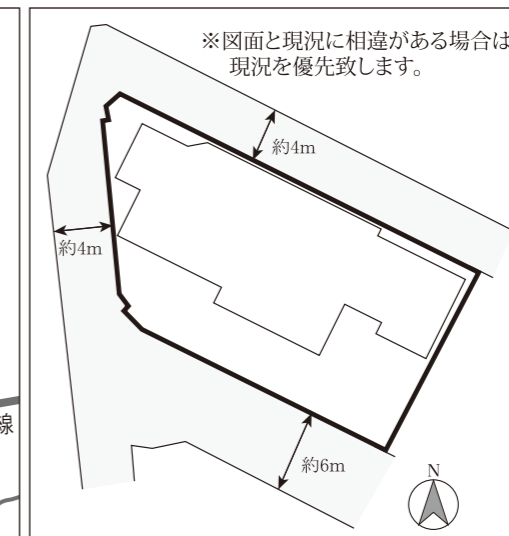
リビングアート
不動産情報
中古住宅

光市 光井 8 丁目

媒介物件

主要地方道光 柳井線近くの閑静な住宅街。国道188号線への交通アクセス良好。通勤・通学に便利な場所です。

1,250 万円 (非課税)



土地面積

407.71㎡
(123.33坪)

建物面積

247.52㎡
(74.87坪)

- 所在地 光市光井八丁目3564番6
- 住居表示 光市光井八丁目16番28号
- 交通 JR山陽本線「光」駅より南東方向約4km(車約10分)
バス「光市役所前」バス停より徒歩約10分(約0.85km)

- 地目 宅地
- 校区 市立光井小学校/市立光井中学校
- 都市計画 市街化区域
- 用途地域 第一種中高層住居専用地域
- 建ぺい率 60%
- 容積率 200%
- 土地面積 407.71㎡(123.33坪)
- 建物面積 1F=216.08㎡/2F=31.44㎡
延床面積=247.52㎡(74.87坪)

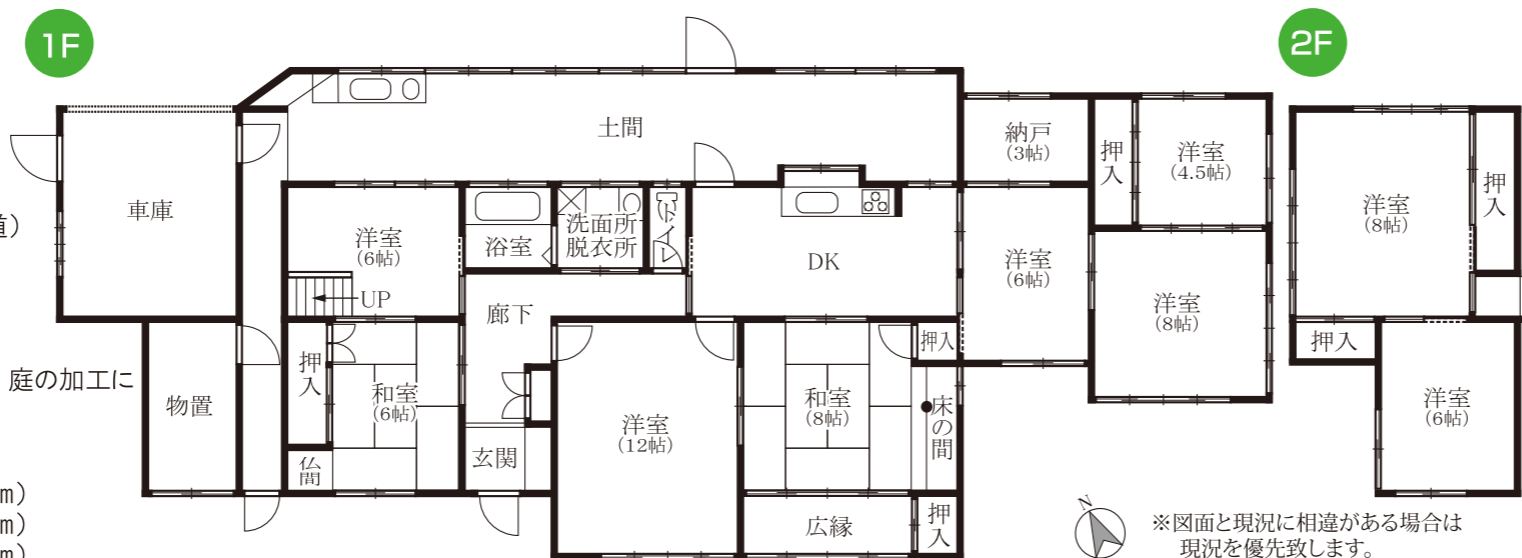
- 建物構造 木造瓦葺2階建
- 建築日 昭和47年12月10日 新築
- 築年数 築52年(令和6年12月10日起算)
- 設備 水道(光市水道局)、電気(中国電力)、IHクッキングヒーター・灯油ボイラー、雨水(側溝)、汚水・雑排水(公共下水道)

- 接面道路 北東側幅員約4mの公道に接する。
西側幅員約4mの公道に接する。
南西側幅員約6mの公道に接する。

- 備考 現在居住中
現時点での駐車可能台数は1台ですが、庭の加工により増車可能です。

- 取引態様 媒介

- 市立光井小学校.....徒歩約25分(約2.0km)
- 市立光井中学校.....徒歩約25分(約2.0km)
- アルク光井店.....徒歩約22分(約1.7km)



住まい・土地のコンサルタント

株式会社 リビングアート

宅建業法第12条第1項第4号 国土交通省令第3124号 (一社)山口県宅建業法協会 会員 (一社)山口県宅建業法協会周南支部 会員 (公社)西日本不動産流通機構 会員

〒743-0021 光市浅江5丁目16番24号 E-mail info@livingart.co.jp https://livingart.co.jp/

0120-748-744

 TEL (0833) 74-2828 FAX (0833) 74-2829

不動産物件についてのご相談は、お気軽に
リビングアート にご来社下さい。
弊社はお客様からのご要望がない限り訪問営業は致しませんので、お気軽にお問い合わせ下さい。