



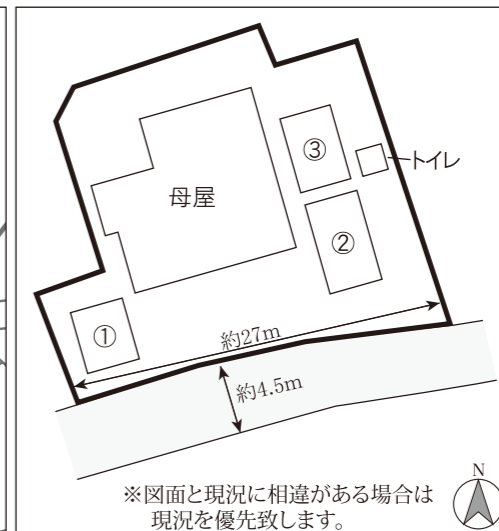
リビングアート
不動産情報
中古住宅

光市 岩田長合

媒介物件

自然豊かな岩田長合地区の長閑な場所。南向きの陽当たり 良好な中古住宅。スローライフに興味のある方、必見です。

150 万円 (非課税)



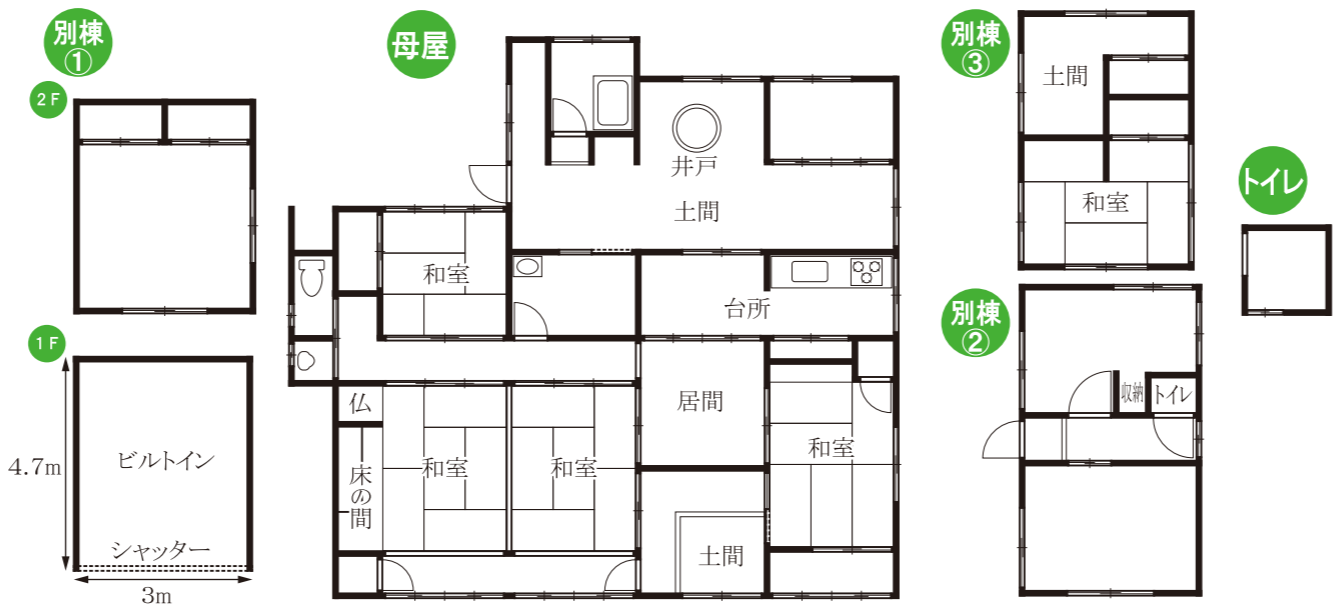
土地面積
553.16㎡
(167.33坪)

建物面積

①103.96㎡(31.44坪)
②23.40㎡(7.07坪)
③30.40㎡(9.19坪)

※図面と現況に相違がある場合は
現況を優先致します。

- 所在地 光市大字岩田字長合1498番3 外1筆
- 住居表示 光市岩田下岩田1498番3
- 交通 JR山陽本線「岩田」駅より北方向約1.4km(徒歩約20分)
- 地目 宅地
- 校区 市立大和小学校
市立大和中学校
- 都市計画 非線引都市計画区域
- 用途地域 無指定
- 建ぺい率 60%
- 容積率 100%
- 土地面積 553.16㎡(167.33坪)
- 建物面積 ①103.96㎡②23.40㎡③30.40㎡
- 建物構造 木造
- 建築日 ①昭和37年②昭和46年③昭和53年
- 築年数 ①築63年②築54年③築47年
- 設備 水道(光市水道局)、電気(中国電力)、
ガス(戸別プロパンガス)、雨水(側溝)、
汚水(浄化槽)・雑排水(側溝)
- 接面道路 南側約4.5mの道路に約27m接する。
- 備考 建物未登記
- 取引態様 媒介



市立大和小学校: 徒歩約15分(約1.1km)
市立大和中学校: 徒歩約37分(約2.7km)
マルキユウ岩田店: 徒歩約13分(約0.95km)

住まい・土地のコンサルタント
株式会社 **リビングアート**

〒743-0021 光市浅江5丁目16番24号 E-mail info@livingart.co.jp https://livingart.co.jp/
0120-748-744 TEL (0833) 74-2828 FAX (0833) 74-2829

不動産物件についてのご相談は、お気軽に
リビングアート にご来社下さい。
弊社はお客様からのご要望がない限り訪問営業は致しませんので、お気軽にお問い合わせ下さい。