



リビングアート
不動産情報
貸事務所

光市 浅江5丁目

国道188号線沿いの好立地。敷地内駐車場1台分無料付。 敷地外にも有料の駐車場有り。リビングビルの2階部分です。

110,000 円/月 (税込)



- 所在地 光市浅江5丁目27番48
- 住居表示 光市浅江5丁目16番24号
- 交通 JR山陽本線「光」駅より東方向約0.9km(道路距離)
- 地目 宅地
- 校区 市立浅江小学校/市立浅江中学校
- 都市計画 市街化区域
- 用途地域 準工業地域
- 建ぺい率 60%
- 容積率 200%
- 賃貸面積 2F延床面積=162.49㎡(49.15坪)
- 建物構造 鉄筋コンクリート造陸屋根2階建
- 設備 水道(光市水道局)、電気(中国電力)、ガス(戸別プロパンガス)、雨水(側溝)、汚水・雑排水(公共下水道)
- 備考 日本賃貸保証(株)に加入が条件
個別メーターなしにつき、以下の通りとします。
 - ・電気 個別メーターにより清算します。
 - ・上下水道 2,000円/月
 - ・ガス 1,000円/月
 敷地内駐車場 1台(無料)
敷地外駐車場 1台当たり4,500円/月(税込)
- その他 駐車場不足により業種について制限がある場合があります。
内装工事、間仕切変更等工事は借主の負担とします。
- 取引態様 媒介

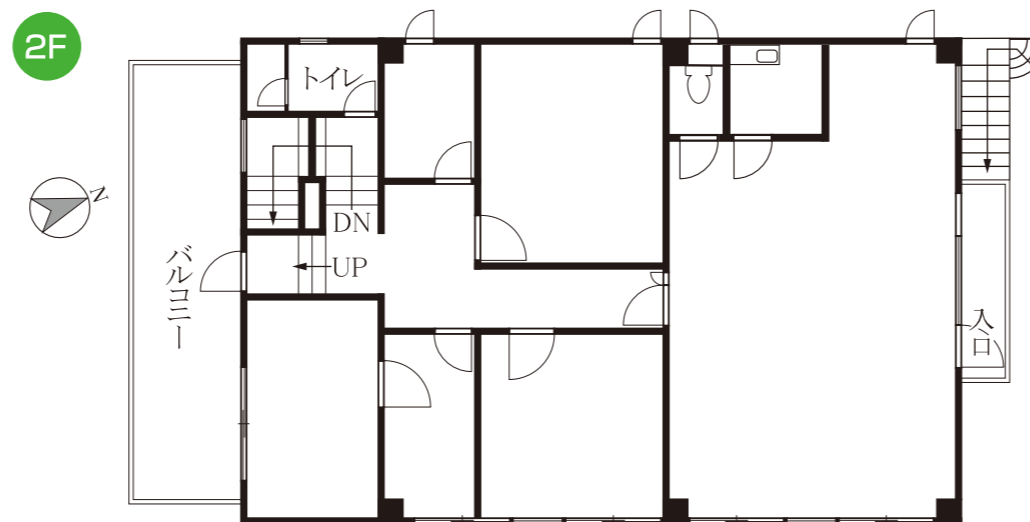
市立浅江小学校:徒歩約12分(約0.9km)
市立浅江中学校:徒歩約9分(約0.7km)



ご契約時必要金員

家賃1ヶ月分	110,000円
仲介手数料	110,000円
日本賃貸保証料	110,000円
敷金	0円
礼金	0円
合計	330,000円

※図面と現況に相違がある場合は現況を優先致します。



住まい・土地のコンサルタント
株式会社 **リビングアート**

〒743-0021 光市浅江5丁目16番24号 E-mail info@livingart.co.jp https://livingart.co.jp/
0120-748-744 TEL (0833) 74-2828 FAX (0833) 74-2829



不動産物件についてのご相談は、お気軽に
リビングアート にご来社下さい。
弊社はお客様からのご要望がない限り訪問営業は致しませんので、お気軽にお問い合わせ下さい。