



リビングアート
不動産情報
中古住宅

光市 三井2丁目

日当たり良好な約509坪の広い敷地面積。家庭菜園やガーデニングに興味のある方に最適な物件です。

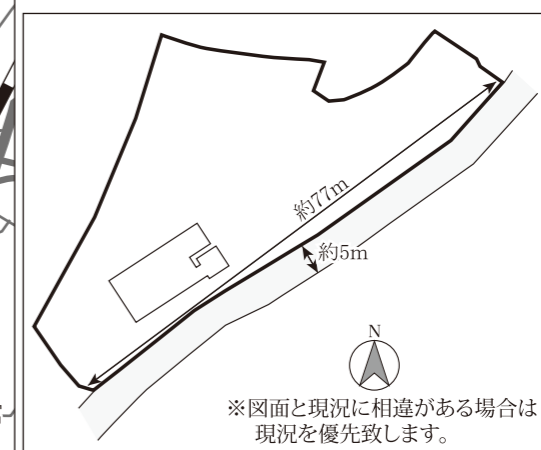
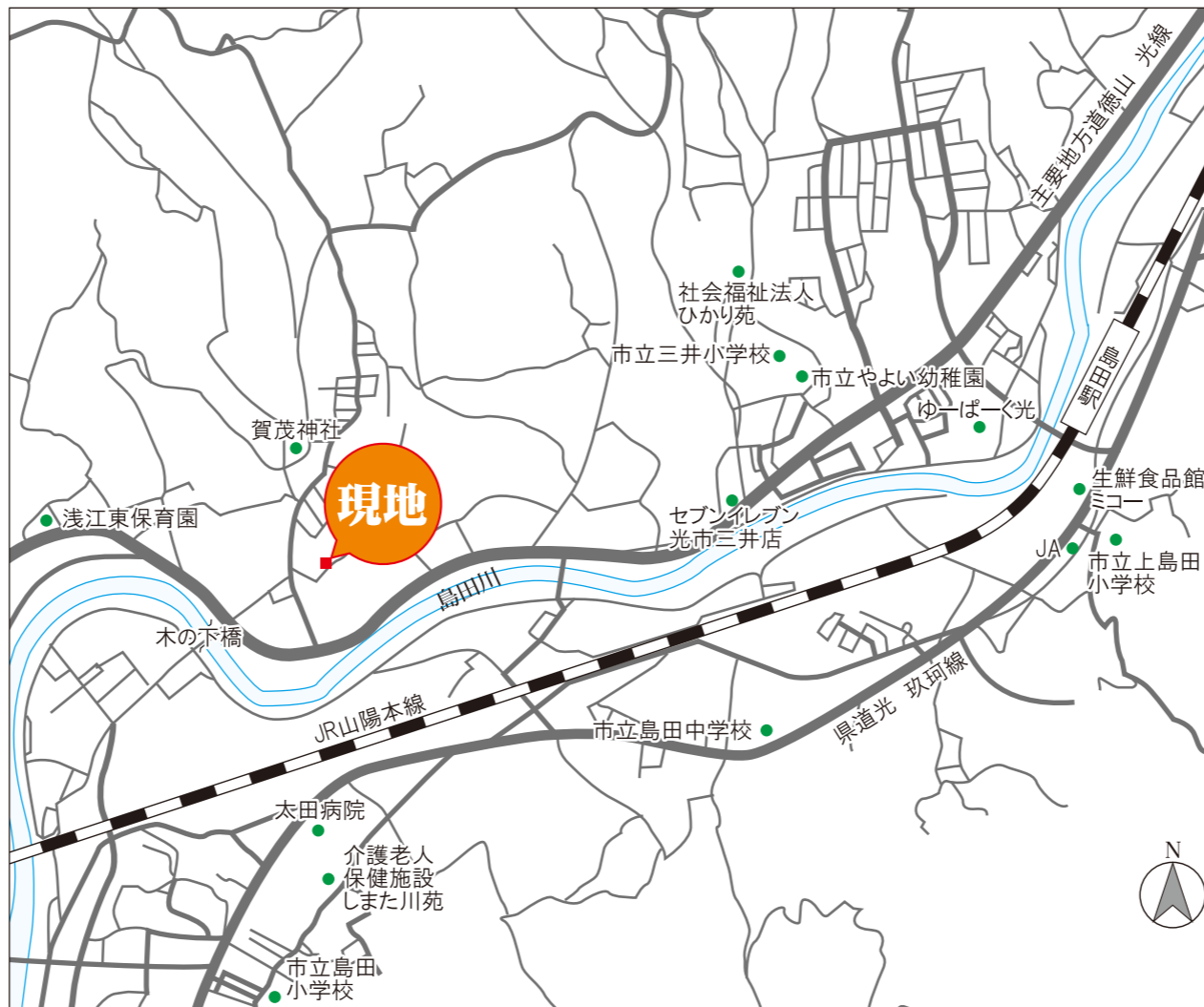
1,700万円

(非課税)

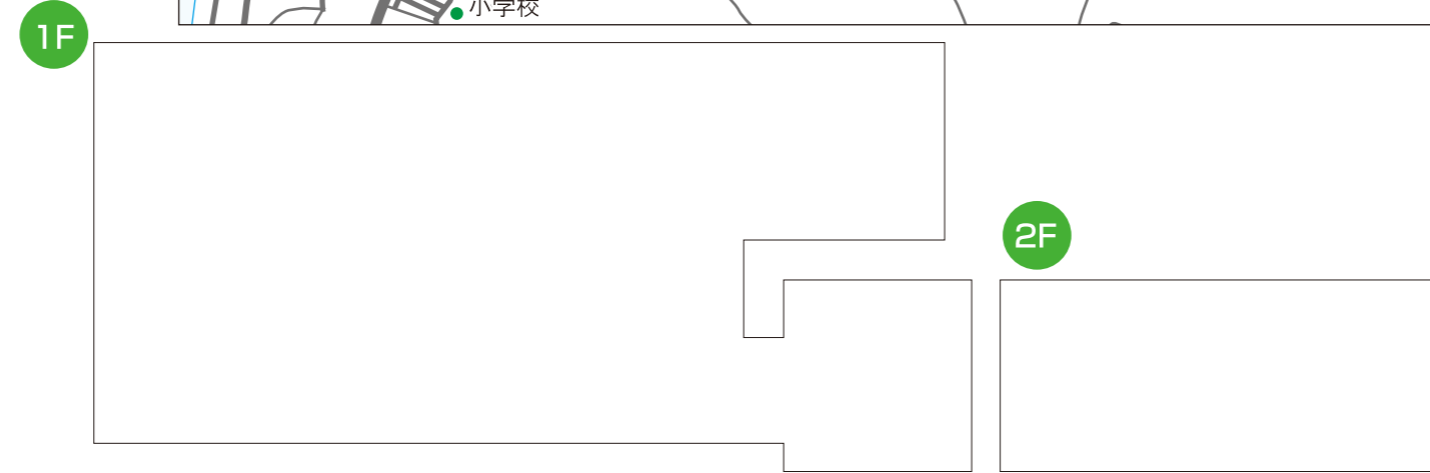


- 所在地 光市三井二丁目2203番1 外3筆
- 住居表示 光市三井二丁目14番17号
- 交通 JR山陽本線「島田」駅より西方向約2.5km(徒歩約32分)
バス「木ノ下橋上」バス停より徒歩約6分(約0.45km)
- 地目 宅地 畑 山林 原野
- 校区 市立三井小学校
市立島田中学校
- 都市計画 市街化区域
- 用途地域 第一種中高層住居専用地域
- 建ぺい率 60%
- 容積率 200%
- 土地面積 1,683.66㎡(509.30坪)
- 建物面積 1F=118.64㎡/2F=29.16㎡
延床面積=147.80㎡(44.71坪)
- 建物構造 コンクリートブロック・木・鉄骨造亜鉛メッキ鋼板・鋼板葺2階建
- 建築日 昭和41年2月10日 新築
昭和55年11月20日 変更 増築
- 築年数 築59年(令和7年2月10日起算)
- 設備 水道(光市水道局)、電気(中国電力)、
ガス(戸別プロパンガス)、雨水(側溝)、
汚水・雑排水(公共下水道)
- 接面道路 北東側幅員約5mの公道に約77m接する。
- 備考 未登記建物あり
- 取引態様 媒介

市立三井小学校:徒歩約23分(約1.8km)
市立島田中学校:徒歩約23分(約1.8km)
イオン光店:徒歩約23分(約1.8km)

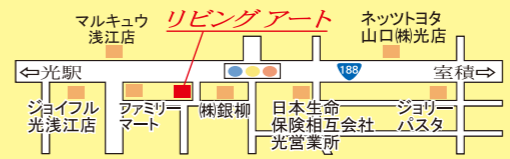


土地面積
1,683.66㎡
(509.30坪)
建物面積
147.80㎡
(44.71坪)



住まい・土地のコンサルタント
株式会社 **リビングアート**

〒743-0021 光市浅江5丁目16番24号 E-mail info@livingart.co.jp https://livingart.co.jp/
TEL (0833) 74-2828 FAX (0833) 74-2829
0120-748-744



不動産物件についてのご相談は、お気軽に
リビングアート にご来社下さい。
弊社はお客様からのご要望がない限り訪問営業は致しませんので、お気軽にお問い合わせ下さい。