

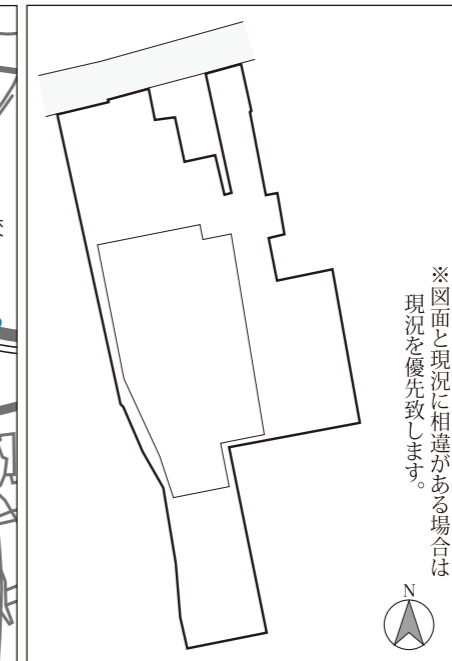


リビングアート
不動産情報
貸店舗

岩国市 周東町下久原高森

県道光 玖珂線沿いの元スーパーの貸店舗。約897坪の 広い建物面積。これから事業をお考えの方、必見です。

700,000
円/月
(税込)



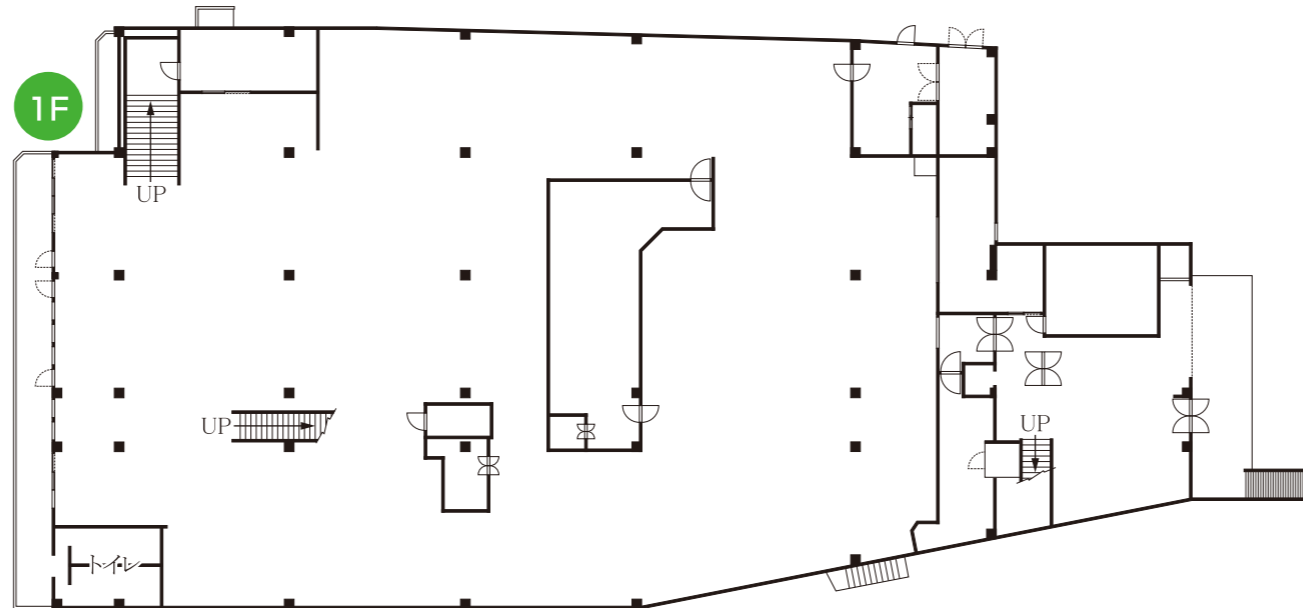
建物面積

1F=1,504.70㎡
(455.17坪)
2F=1,461.35㎡
(442.05坪)
合計=2,966.05㎡
(897.23坪)

備考

敷金・保証金等は
協議とさせていただきます

- 所在地 岩国市周東町下久原字高森1379番7 外
- 交通 JR岩徳線「周防高森」駅より北東方向約0.55km(徒歩約8分)
- 地目 宅地
- 校区 市立高森小学校
市立周東中学校
- 都市計画 非線引都市計画区域
- 用途地域 準工業地域
- 建ぺい率 60%
- 容積率 200%
- 土地面積 4,197.99㎡(1,269.89坪)
別途 826.00㎡(249.86坪)、223.00㎡(67.45坪)の所有地があります。
- 建物面積 1F=1,504.70㎡(455.17坪)
2F=1,461.35㎡(442.05坪)
延床面積=2,966.05㎡(897.23坪)
- 建物構造 鉄骨造鉄板葺陸屋根2階建
- 設備 水道(井戸)、電気(中国電力)、
ガス(戸別プロパンガス)、雨水(側溝)、
汚水・雑排水(公共下水道)
- 取引態様 媒介



市立高森小学校:徒歩約4分(約0.24km)
市立周東中学校:徒歩約14分(約1.0km)



住まい・土地のコンサルタント

株式会社 リビングアート

宅地建物取引業者免許 登録番号 山口県知事免許(5)第3124号 (公社)山口県宅地建物取引業協会 (一社)山口県建設会周南支部会員 (公社)西日本不動産流通機構

〒743-0021 光市浅江5丁目16番24号 E-mail info@livingart.co.jp https://livingart.co.jp/

0120-748-744 TEL (0833) 74-2828 FAX (0833) 74-2829



不動産物件についてのご相談は、お気軽に
リビングアート にご来社下さい。
弊社はお客様からのご要望がない限り訪問営業は致しませんので、お気軽にお問い合わせ下さい。