



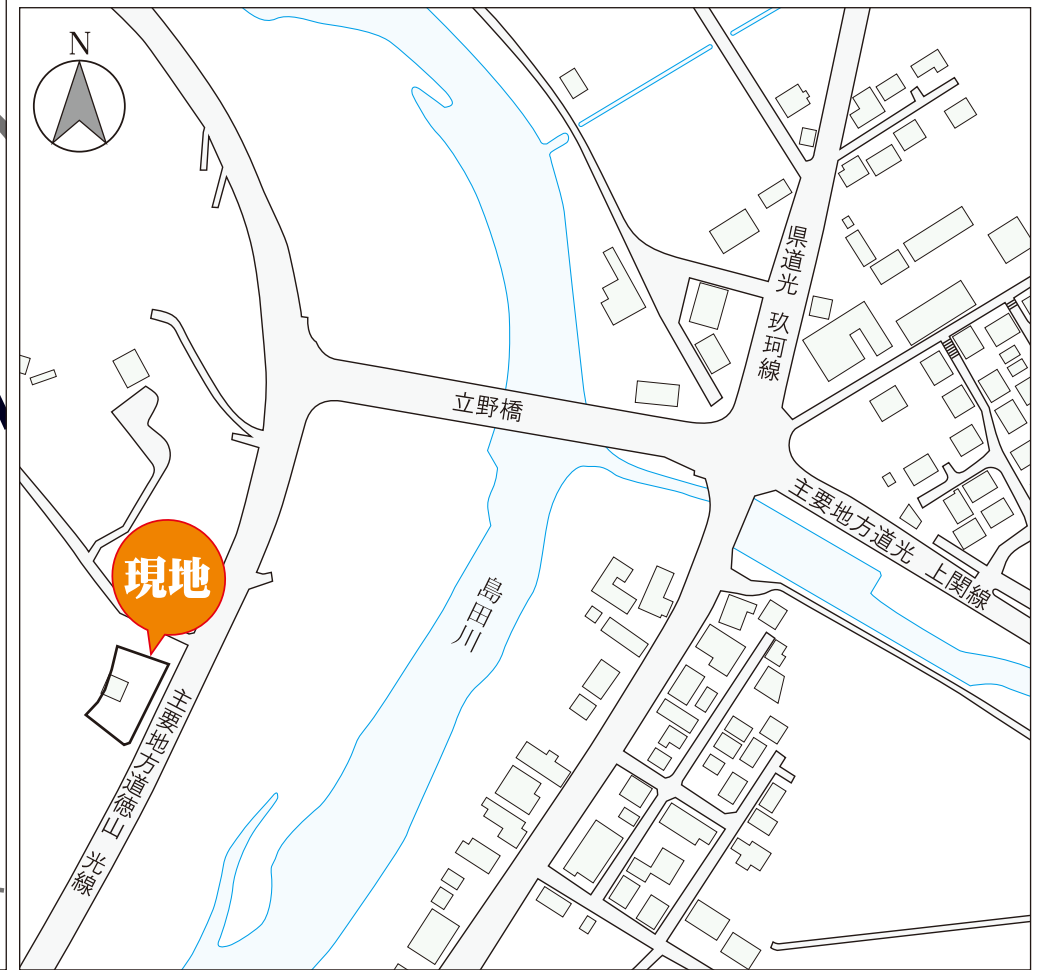
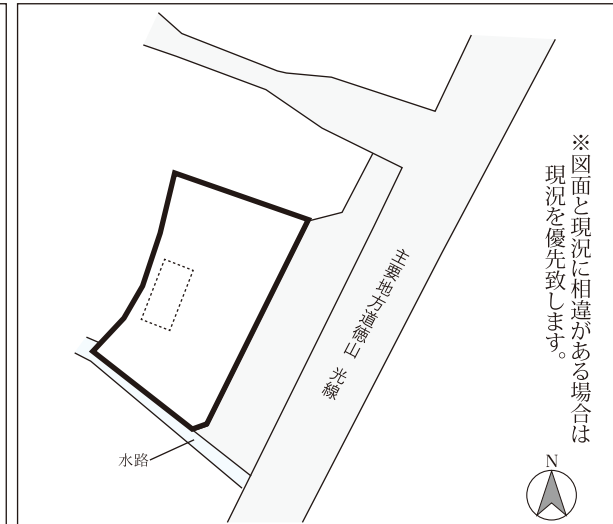
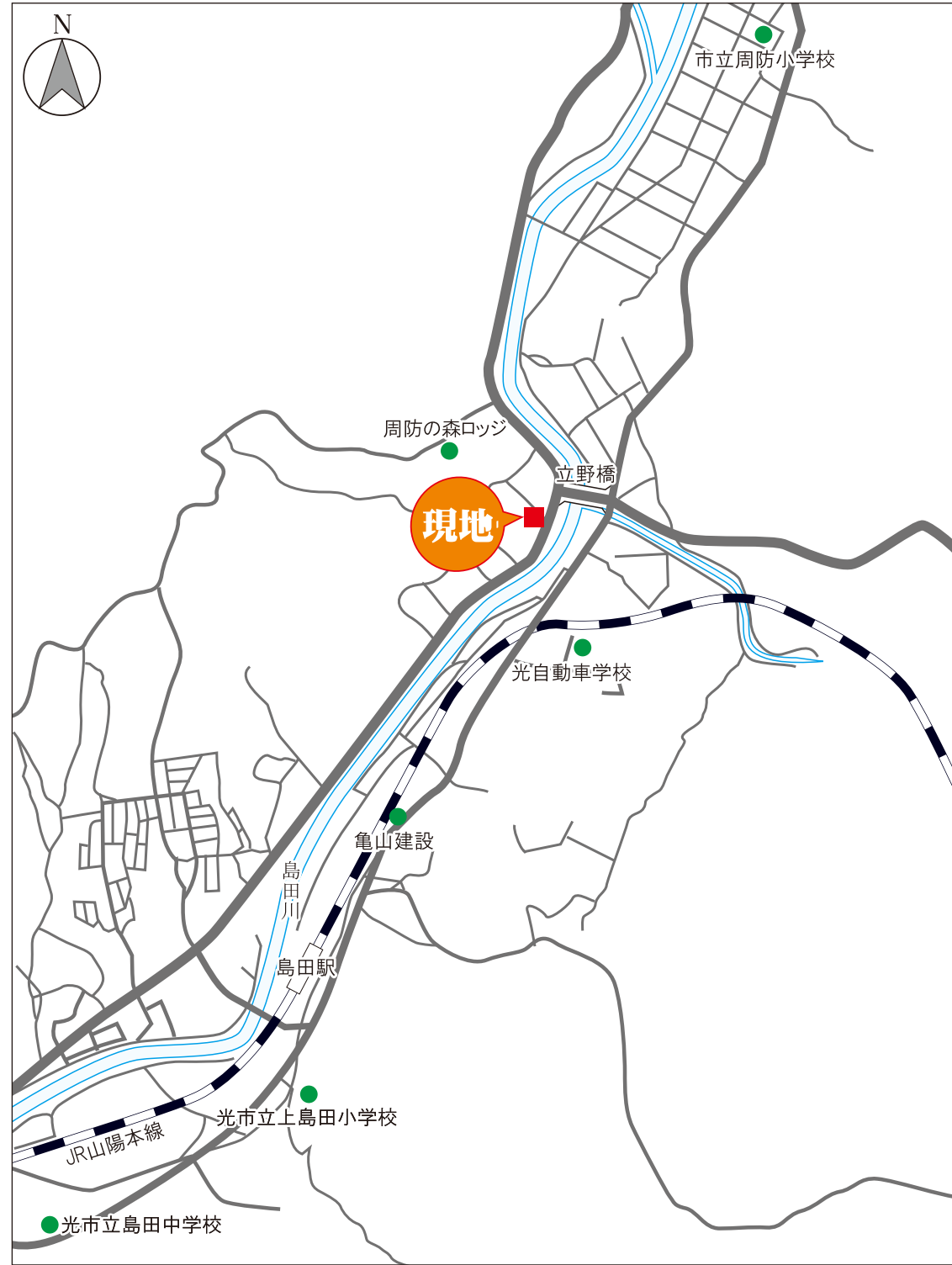
リビングアート
不動産情報
売土地

光市 立野東三步市

穏やかな流れの島田川近く、約142坪の倉庫付土地です。 交通アクセスも良好な場所です。

450万円
(非課税)

土地面積
471㎡
(142.47坪)
坪当たり単価
約31,600円/坪



- 所在地 光市大字立野字東三步市1764番1
- 交通 JR山陽本線「島田」駅より北東方向約2.2km(車約4分)
バス「立野」バス停より徒歩約5分(約0.38km)
- 地目 雑種地
- 校区 市立周防小学校
市立島田中学校
- 都市計画 非線引都市計画区域
- 用途地域 無指定
- 建ぺい率 60%
- 容積率 100%
- 土地面積 471㎡(142.47坪)
- 設備 水道(井戸:接続工事が必要)、電気(中国電力)、
ガス(戸別プロパンガス)、雨水(側溝)
- 備考 倉庫付
- 取引態様 媒介

市立周防小学校: 徒歩約25分(約2.0km)
市立島田中学校: 徒歩約41分(約3.3km)
クスリ岩崎チェーン光小周防店: 徒歩約29分(約2.3km)



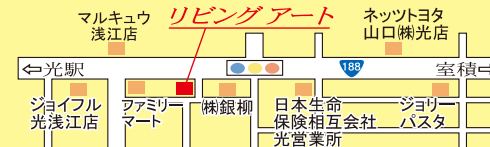
住まい・土地のコンサルタント

株式会社 **リビングアート**

宅地建物取引業免許 登録番号 山口県知事免許(4)第3124号 (一社)山口県宅地建物取引業協会会員 (一社)山口県建設業協会支部会員 (公)社日本不動産流通機構会員

〒743-0021 光市浅江5丁目16番24号 E-mail info@livingart.co.jp https://livingart.co.jp/

0120-748-744 TEL (0833) 74-2828
FAX (0833) 74-2829



不動産物件についてのご相談は、お気軽に
リビングアート にご来社下さい。
弊社はおお客様からのご要望がない限り訪問営業は致し
ませんので、お気軽にお問い合わせ下さい。