



リビングアート
不動産情報

売土地

光市 室積村

媒介物件

室積の山中に9ヶ所の土地。お手頃価格の物件です。 詳しくはお問い合わせください。

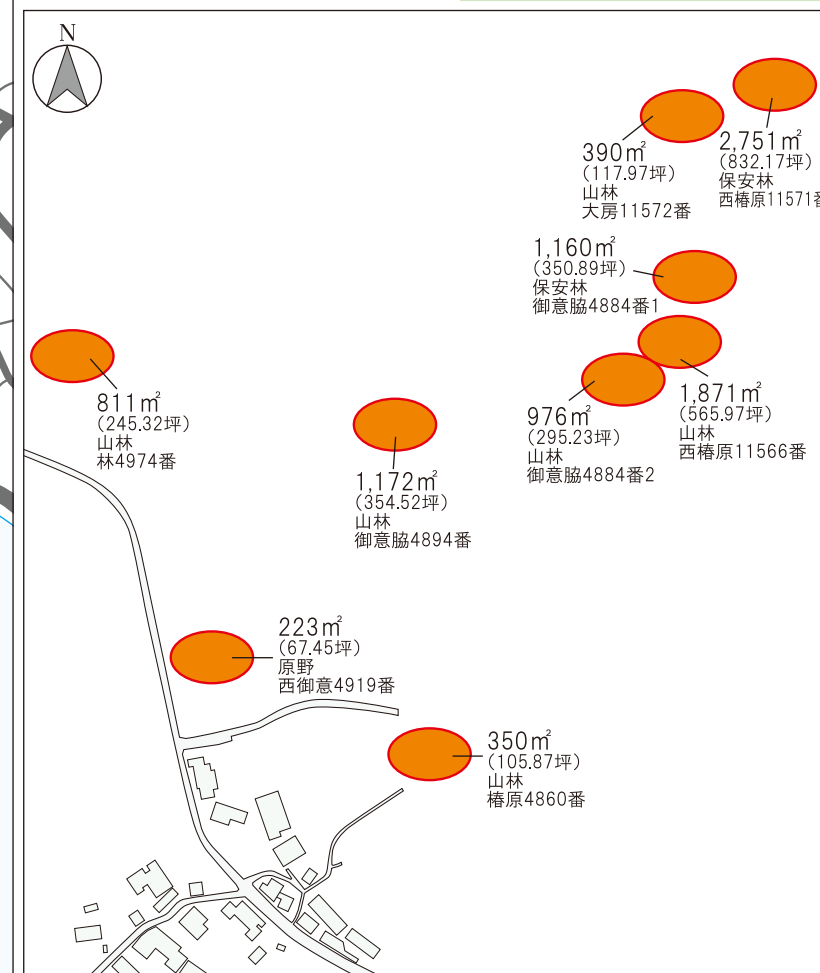
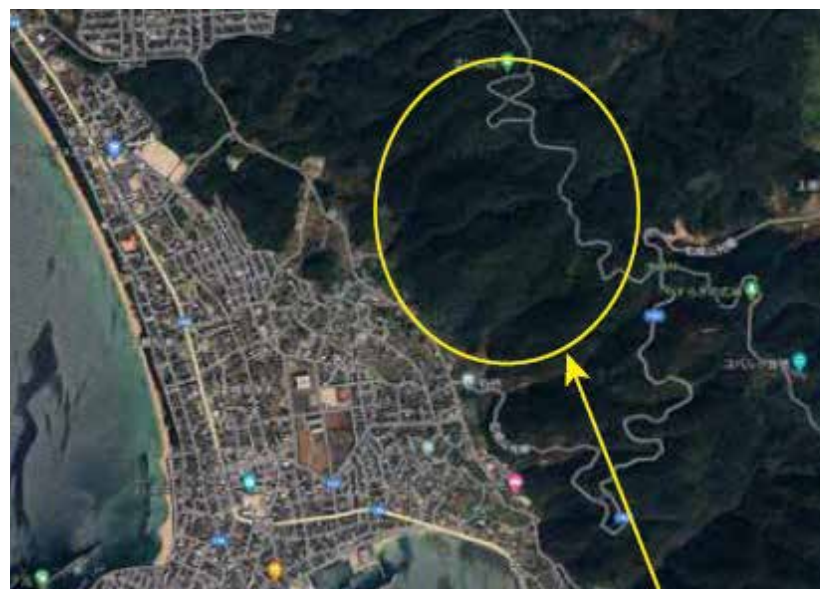
10 万円 (非課税)

土地面積

9,704㎡
(2,935.46坪)

坪当たり単価

約34円/坪



- 所在地 光市大字室積村 9筆
- 交通 JR山陽本線「光」駅より南東方向約7.1km(車約13分)
- 地目 原野 山林 保安林
- 校区 市立室積小学校
市立室積中学校
- 都市計画 市街化調整区域
- 用途地域 無指定
- 建ぺい率 60%
- 容積率 100%
- 土地面積 9,704㎡(2,935.46坪)
- 設備 設備なし
- その他 所有権移転費用:約74,000円
不動産取得税:約2,500円(1回限り)
固定資産税:1,350円(令和5年度)
- 備考 現地案内はご容赦願います。
お電話頂ければゼンリン地図等ご送付いたします。
- 取引態様 媒介

市立室積小学校:徒歩約30分(約2.0km)
市立室積中学校:徒歩約18分(約1.2km)



住まい・土地のコンサルタント

株式会社 リビングアート

宅地建物取引業者免許 免許番号 山口県知事免許5第3124号 (公社)山口県宅地建物取引業委員会 (一社)山口県宅建協会南支那支部 (公社)西日本不動産流通機構

〒743-0021 光市浅江5丁目16番24号 E-mail info@livingart.co.jp https://livingart.co.jp/



0120-748-744

TEL (0833) 74-2828
FAX (0833) 74-2829



不動産物件についてのご相談は、お気軽に
リビングアート にご来社下さい。
弊社はお客様からのご要望がない限り訪問営業は致しませんので、お気軽にお問い合わせ下さい。