

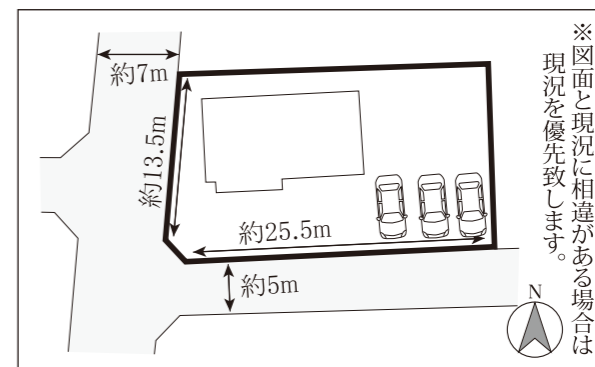


リビングアート
不動産情報
中古住宅

光市 虹ヶ丘4丁目

約124坪の広い土地面積は、2区画分。人気の虹ヶ丘に、中古住宅をご用意しました。

2,080 万円 (非課税)



土地面積

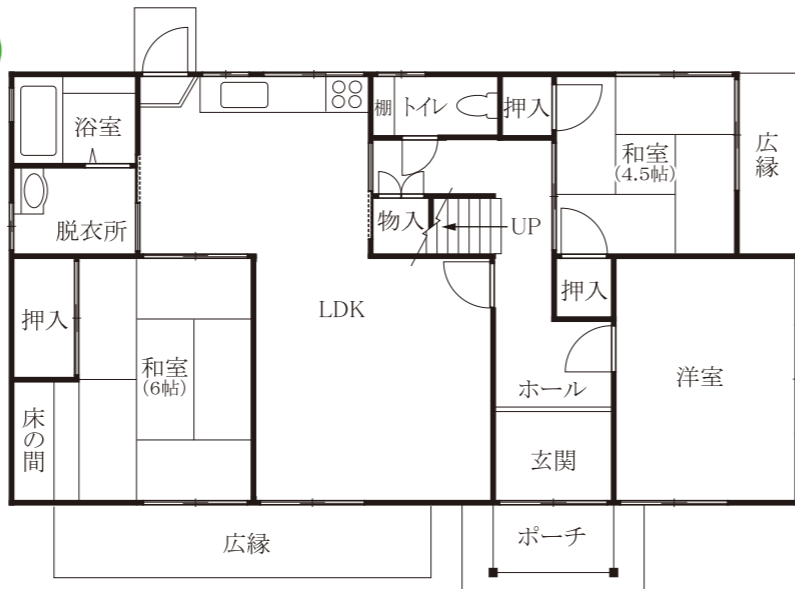
409.94㎡
(124.00坪)

建物面積

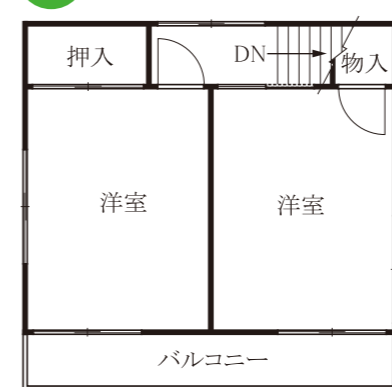
119.86㎡
(36.26坪)

- 所在地 光市虹ヶ丘4丁目3236番346 外1筆
- 住居表示 光市虹ヶ丘4丁目34番11号
- 交通 JR山陽本線「光」駅より北西方向約1.1km
- 地目 宅地
- 校区 市立浅江小学校／市立浅江中学校
- 都市計画 市街化区域
- 用途地域 第一種低層住居専用地域
- 建ぺい率 50%
- 容積率 80%
- 土地面積 409.94㎡(124.00坪)
- 建物面積 1F=89.20㎡/2F=30.66㎡
延床面積=119.86㎡(36.26坪)
- 建物構造 軽量鉄骨造瓦葺2階建
- 建築日 昭和54年11月29日 新築
- 築年数 築46年(令和7年11月29日起算)
- 設備 水道(光市水道局)、電気(中国電力)、
ガス(戸別プロパンガス)、雨水(側溝)、
污水・雑排水(公共下水道)
- 接面道路 南側幅員約5mの公道に約25.5m接する
西側幅員約7mの公道に約13.5m接する(角切部分除く)
- 備考 一部リフォーム済み
駐車 普通車3台
- 取引態様 媒介

1F



2F



市立浅江小学校: 徒歩約23分(約1.8km)
市立浅江中学校: 徒歩約28分(約2.2km)
セブンイレブン光市虹ヶ丘店: 徒歩約14分(約1.1km)



住まい・土地のコンサルタント

株式会社 リビングアート

宅地建物取引業者免許 免許番号 山口県知事免許5第3124号 (公社)山口県宅地建物取引業協会 (一社)山口県宅建協会南支那支部 (公)西日本不動産流通機構

〒743-0021 光市浅江5丁目16番24号 E-mail info@livingart.co.jp https://livingart.co.jp/

0120-748-744 TEL (0833) 74-2828 FAX (0833) 74-2829



不動産物件についてのご相談は、お気軽に
リビングアート にご来社下さい。
弊社はお客様からのご要望がない限り訪問営業は致しませんので、お気軽にお問い合わせ下さい。