

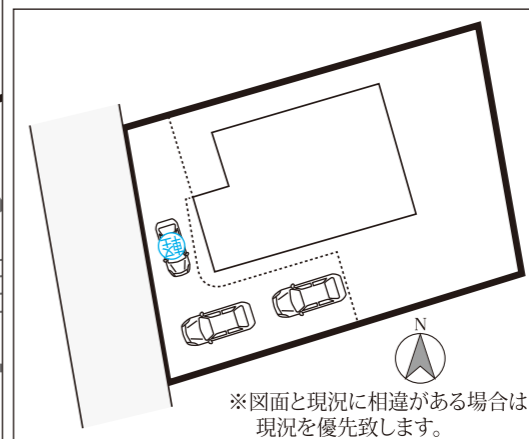


リビングアート
不動産情報
中古住宅

光市 虹ヶ丘7丁目

約78坪の広い敷地。国道188号線へのアクセス良好な、リフォーム済の綺麗な物件です。陽当たりも良好！

1,720万円
(税込)



土地面積

260.84㎡
(78.90坪)

建物面積

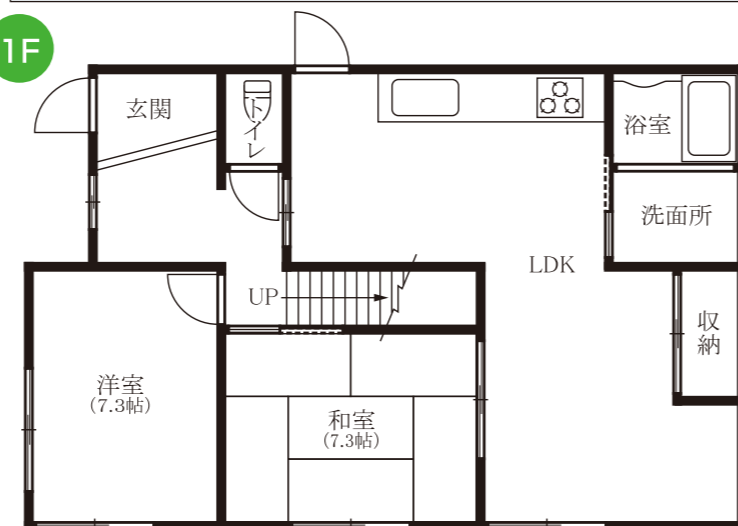
100.74㎡
(30.47坪)



- 所在地 光市虹ヶ丘七丁目3236番421
- 住居表示 光市虹ヶ丘七丁目1番17号
- 交通 JR山陽本線「光」駅より南東方向約1.1km
バス「光駅北口」バス停より徒歩約14分(約1.1km)
- 地目 宅地
- 校区 市立浅江小学校
市立浅江中学校
- 都市計画 市街化区域
- 用途地域 第一種低層住居専用地域
- 建ぺい率 50%
- 容積率 80%
- 土地面積 260.84㎡(78.90坪)
- 建物面積 1F=72.08㎡・2F=28.66㎡
延床面積=100.74㎡(30.47坪)
- 建物構造 軽量鉄骨造スレート葺2階建
- 建築日 昭和54年12月17日 新築
- 築年数 築45年(令和6年12月17日起算)
- 設備 水道(光市水道局)、電気(中国電力)、
ガス(戸別プロパンガス)、雨水(側溝)、
汚水・雑排水(公共下水道)
- 接面道路 西側幅員約4.8mの公道に接する。
- 備考 高さ制限10m
年間固定資産税等:57,421円(令和6年度)
- 取引態様 売主

市立浅江小学校:徒歩約19分(約1.5km)
市立浅江中学校:徒歩約28分(約2.2km)
イオン光店:徒歩約28分(約2.2km)
マルキユウ浅江店:徒歩約24分(約1.9km)

ご返済例	
借入額:1,720万円 ボーナス払なし	
金利:10年固定 1.5% 返済期間:35年	
毎月のご返済額	52,663円
金利:変動 0.675% 返済期間:35年	
毎月のご返済額	45,991円



不動産物件についてのご相談は、お気軽に
リビングアート にご来社下さい。
弊社はお客様からのご要望がない限り訪問営業は致しませんので、お気軽にお問い合わせ下さい。