



リビングアート  
不動産情報

売土地

# 光市 三輪伊賀屋田

## 陽当たりの良い約126坪の広い土地。余裕のある敷地です。 自然豊かな三輪地区で、スローライフを楽しみたい方へ！

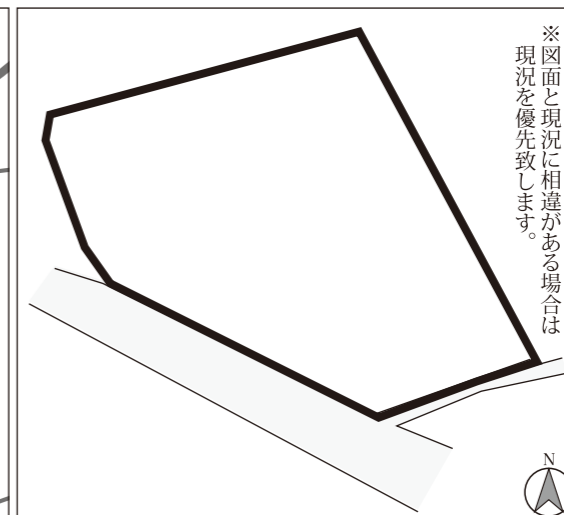
# 189 万円 (非課税)

土地面積

417.60㎡  
(126.32坪)

坪当たり単価

約15,000円/坪



- 所在地 光市大字三輪字伊賀屋田233番1
- 交通 JR山陽本線「岩田」駅より東方向約1.9km
- 地目 宅地
- 校区 市立三輪小学校  
市立大和中学校
- 都市計画 非線引都市計画区域
- 用途地域 無指定
- 建ぺい率 60%
- 容積率 100%
- 土地面積 417.60㎡(126.32坪)
- 設備 水道(調査中)、電気(中国電力)、  
ガス(調査中)、雨水(側溝)、  
汚水・雑排水(調査中)
- 備考 建築条件付
- 取引態様 媒介

- 市立三輪小学校.....徒歩約18分(約1.3km)
- 市立大和中学校.....徒歩約20分(約1.5km)
- 丸久岩田店.....徒歩約26分(約2.0km)
- 大和総合病院.....徒歩約17分(約1.3km)



住まい・土地のコンサルタント

## 株式会社 リビングアート

宅地建物取引業免許 国土交通省 国土院知事免許(4)第3124号 (一社)山口県宅地建物取引業協会 (一社)山口県建設業協会支部会員 (公)西日本不動産流通機構会員

〒743-0021 光市浅江5丁目16番24号 E-mail info@livingart.co.jp https://livingart.co.jp/

0120-748-744 TEL (0833) 74-2828 FAX (0833) 74-2829



不動産物件についてのご相談は、お気軽に  
**リビングアート** にご来社下さい。  
弊社はお客様からのご要望がない限り訪問営業は致しませんので、お気軽にお問い合わせ下さい。