



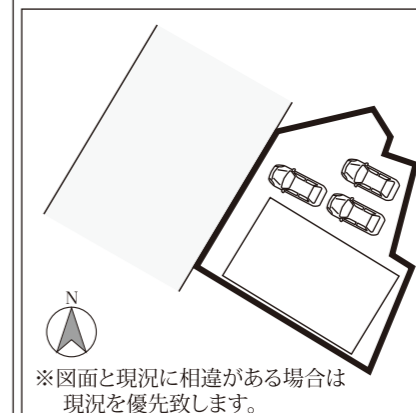
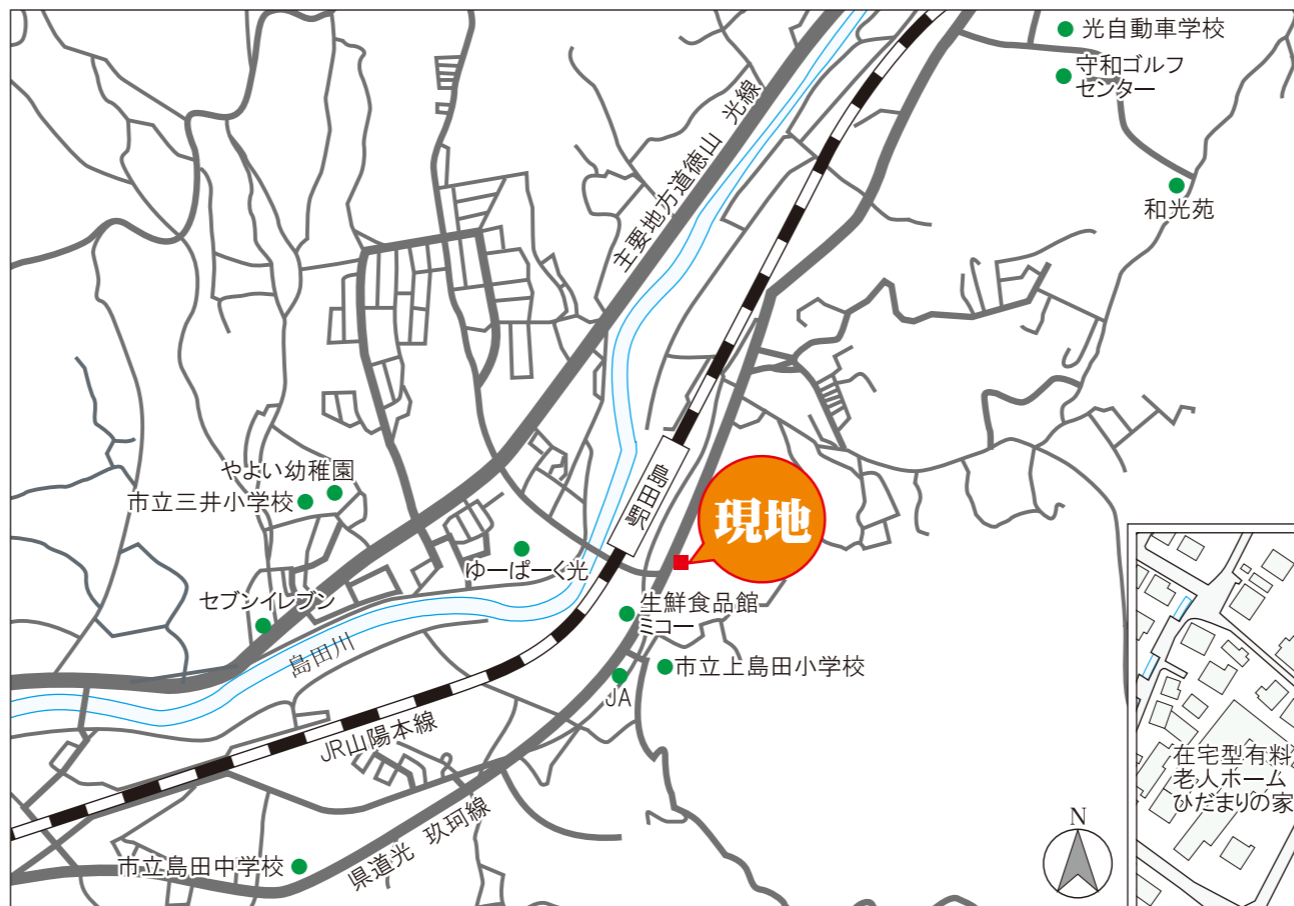
リビングアート  
不動産情報

貸店舗

# 光市 上島田3丁目

## 交通量の多い県道光 玖珂線沿いの貸店舗。JR山陽本線『島田駅』近くの好立地の物件です。

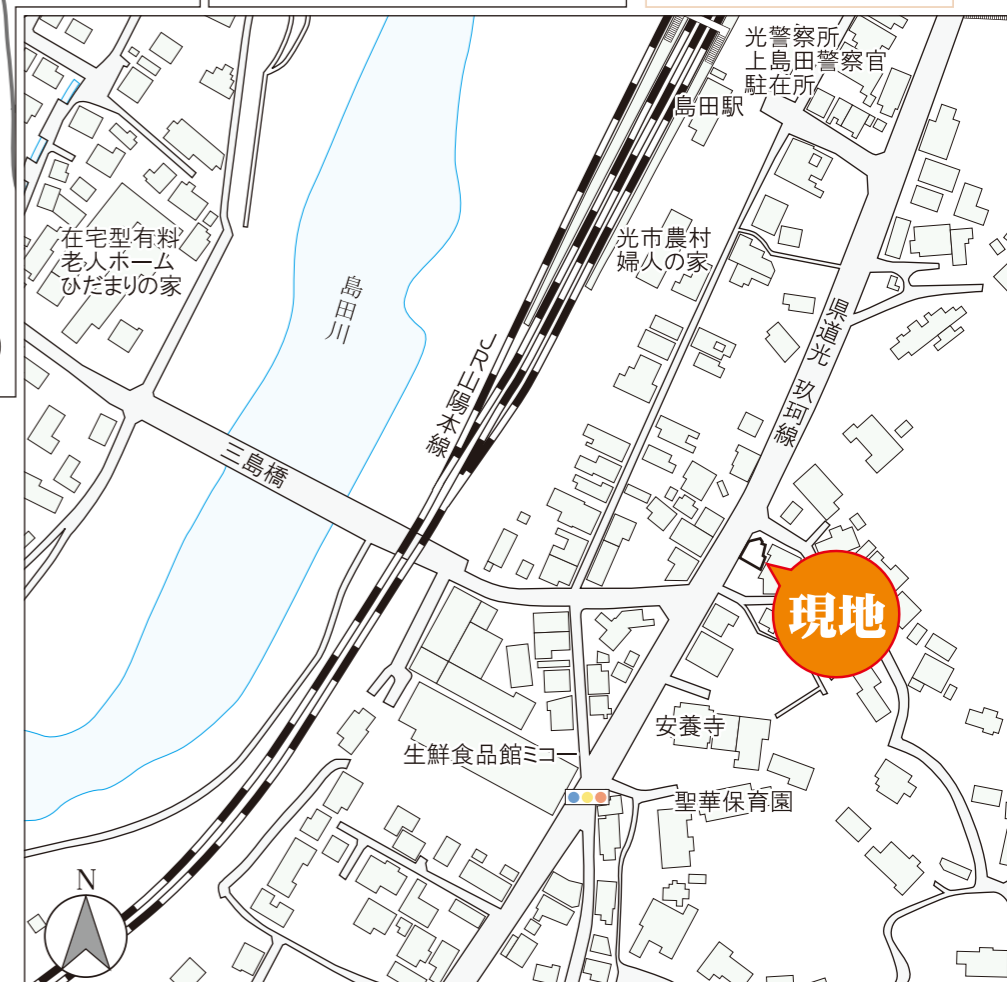
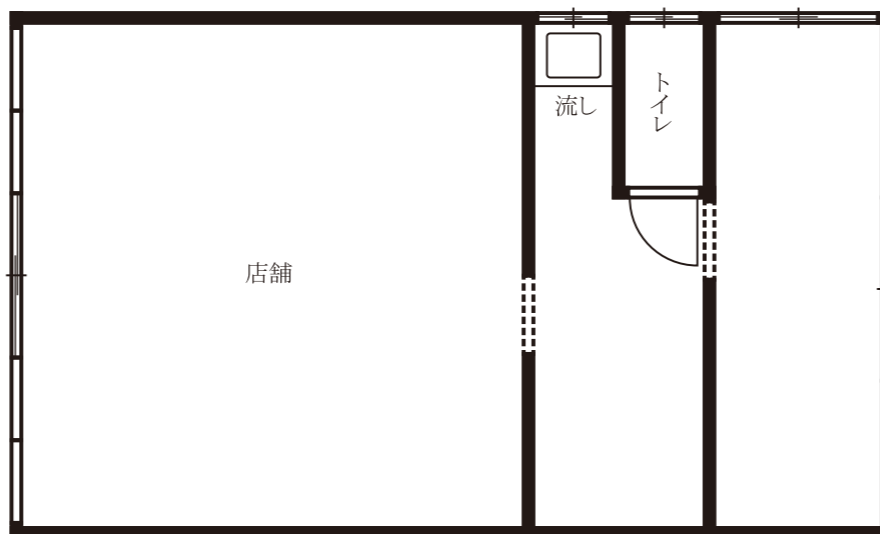
# 45,000 円/月 (税込)



敷金	
家賃2ヶ月分	90,000円
仲介手数料	
家賃1ヶ月分	45,000円(税込)

- 所在地 光市上島田三丁目517番4
- 住居表示 光市上島田三丁目1番1号
- 交通 JR山陽本線「島田」駅より北東方向約0.3km(徒歩約4分)
- 地目 宅地
- 校区 市立上島田小学校  
市立島田中学校
- 都市計画 市街化区域
- 用途地域 近隣商業地域
- 建ぺい率 80%
- 容積率 200%
- 土地面積 130.44㎡(39.45坪)
- 建物面積 延床面積=54.15㎡(16.38坪)
- 建物構造 鉄骨造スレート葺平家建
- 建築日 昭和50年7月1日
- 築年数 築49年(令和6年7月1日起算)
- 設備 水道(光市水道局)、電気(中国電力)、  
ガス(なし:設置可)、雨水(側溝)、  
汚水・雑排水(汲取り)
- 備考 日本賃貸保証に加入していただきます(2年)。加入後、  
保証料として45,000円(非課税)、その後更新保証料として  
22,500円(非課税)が必要です。毎月集送金手数料  
300円(税別)が必要です。
- 取引態様 媒介

- 市立上島田小学校..... 徒歩約4分(約0.3km)
- 市立島田中学校..... 徒歩約14分(約1.1km)
- ミコー島田店..... 徒歩約2分(約0.12km)



〒743-0021 光市浅江5丁目16番24号 E-mail info@livingart.co.jp https://livingart.co.jp/

0120-748-744 TEL (0833) 74-2828 FAX (0833) 74-2829



不動産物件についてのご相談は、お気軽に  
リビングアート にご来社下さい。  
弊社はお客様からのご要望がない限り訪問営業は致し  
ませんので、お気軽にお問い合わせ下さい。



住まい・土地のコンサルタント  
株式会社 **リビングアート**

宅地建物取引業免許 光市支店 山口県知事免許(4)第3124号 (一社)山口県宅地建物取引業協会会員 (一社)山口県宅建協会周南支部会員 (公社)西日本不動産流通機構会員