



リビングアート
不動産情報
中古住宅

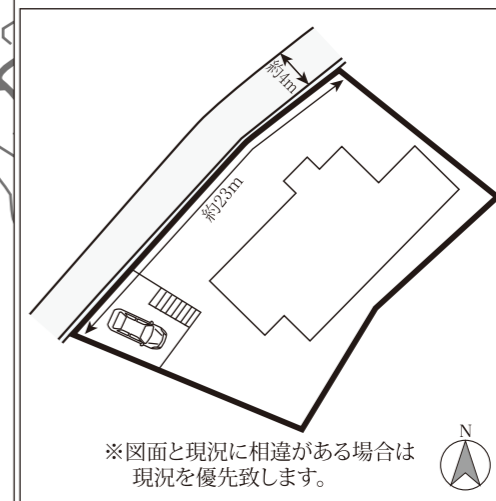
光市 三井4丁目 *市街化調整区域

媒介物件

市立三井小学校近く。約80坪の広い土地面積です。主要地方道徳山 光線至近で、通勤・通学に便利！

350万円

(非課税)



土地面積

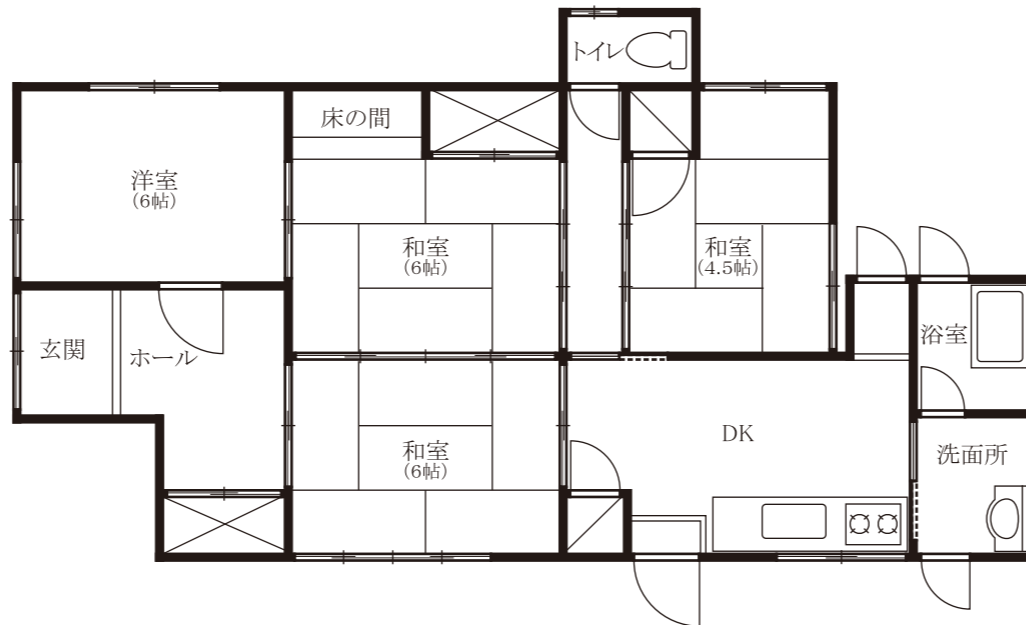
269.26㎡
(81.45坪)

建物面積

88.65㎡
(26.82坪)

※図面と現況に相違がある場合は現況を優先致します。

- 所在地 光市三井四丁目1460番3
- 住居表示 光市三井四丁目5番8号
- 交通 バス「三井小学校前」バス停より徒歩約6分
- 地目 宅地
- 校区 市立三井小学校
市立島田中学校
- 都市計画 市街化調整区域
- 用途地域 無指定
- 建ぺい率 無指定
- 容積率 無指定
- 土地面積 269.26㎡(81.45坪)
- 建物面積 延床面積=88.65㎡(26.82坪)
- 建物構造 木造瓦葺平家建
- 建築日 築年月日不詳
昭和41年4月10日 増築
昭和52年2月 増築
昭和55年 増築
- 設備 水道(光市水道局)、電気(中国電力)、
ガス(戸別プロパンガス)、雨水(側溝)、
汚水・雑排水(合併浄化槽)
- 接面道路 北西側幅員約4mの公道に約23m接する。
- 備考 駐車1台可能
- 取引態様 媒介



市立三井小学校..... 徒歩約11分(約0.9km)
 市立島田中学校..... 徒歩約19分(約1.5km)
 セブンイレブン光市三井店..... 徒歩約5分(約0.35km)



住まい・土地のコンサルタント

株式会社 リビングアート

宅地建物取引業免許 免許番号 山口県知事免許(4)第3124号 (一社)山口県宅地建物取引業協会会員 (一社)山口県宅建協会周南支部会員 (公社)西日本不動産流通機構会員

〒743-0021 光市浅江5丁目16番24号 E-mail info@livingart.co.jp https://livingart.co.jp/

TEL (0833) 74-2828
FAX (0833) 74-2829



不動産物件についてのご相談は、お気軽に
リビングアート にご来社下さい。
弊社はお客様からのご要望がない限り訪問営業は致しませんので、お気軽にお問い合わせ下さい。