



リビングアート
不動産情報
中古住宅

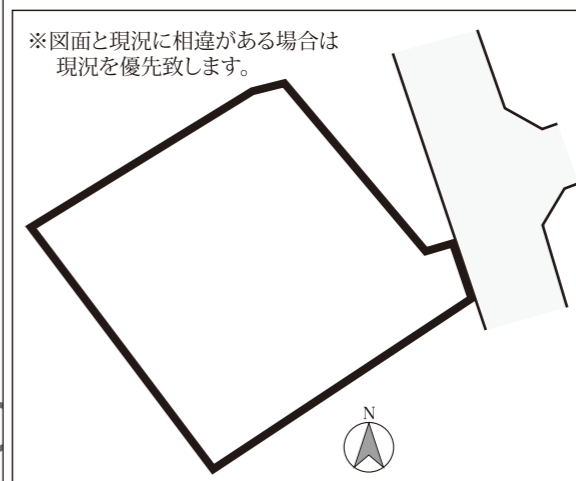
光市 室積正木

媒介物件

国道188号線近くの閑静な住宅街。約127坪の広い敷地面積。 古民家をお探しの方におすすめの物件です。

800万円

(非課税)



土地面積

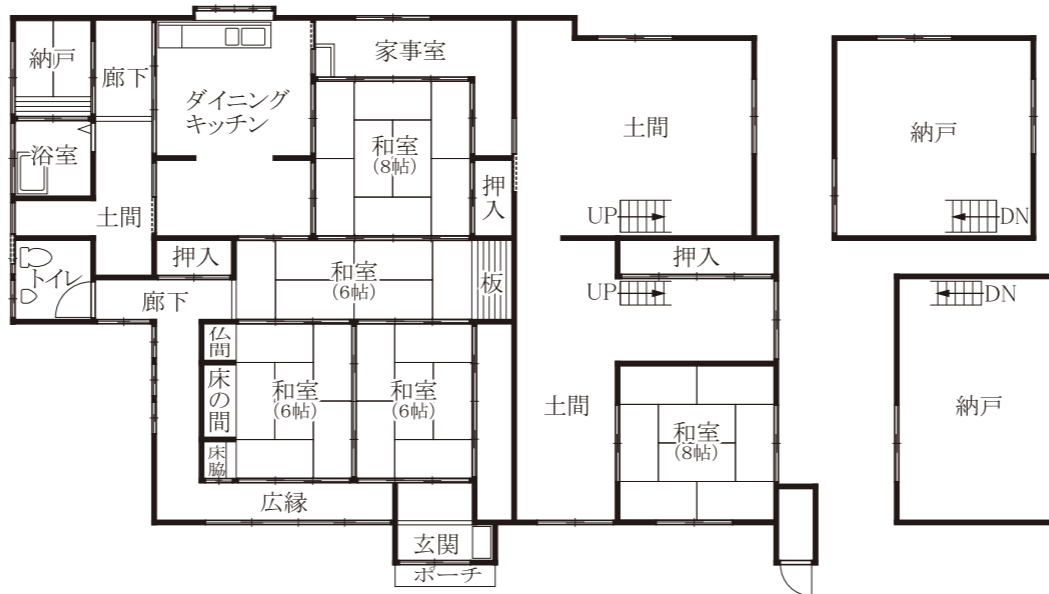
422.83㎡
(127.90坪)

建物面積

241.65㎡
(73.10坪)



- 所在地 光市室積正木5312番4 外1筆
- 交通 JR山陽本線「光」駅より南東方向約7.0km
- 地目 宅地
- 校区 市立室積小学校
市立室積中学校
- 都市計画 市街化区域
- 用途地域 第一種中高層住居専用地域
- 建ぺい率 60%
- 容積率 200%
- 土地面積 422.83㎡(127.90坪)
- 建物面積 住居(1階)=197.55㎡(59.76坪)
納戸(2階)=44.10㎡(13.34坪)
延床面積=241.65㎡(73.10坪)
- 建物構造 木造瓦葺2階建(未登記部分あり)
- 建築日 大正7年新築・昭和62年増改築
- 築年数 築106年(令和6年起算)
- 設備 水道(光市水道局)、電気(中国電力)、
ガス(戸別プロパンガス)、汚水・雑排水(公共下水道)、
雨水(側溝)
- 備考 宅地内に井戸があります。
- 取引態様 媒介



市立室積小学校..... 徒歩約18分(約1.5km)
市立室積中学校..... 徒歩約10分(約0.8km)



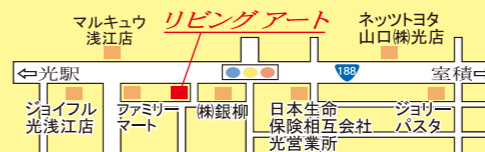
住まい・土地のコンサルタント

株式会社 リビングアート

宅地建物取引業者免許 免許番号 山口県知事免許第124号 (公社)山口県宅地建物取引業協会 (一社)山口県宅建協会周南支部会員 (公社)西日本不動産流通機構

〒743-0021 光市浅江5丁目16番24号 E-mail info@livingart.co.jp https://livingart.co.jp/

0120-748-744 TEL (0833) 74-2828
FAX (0833) 74-2829



不動産物件についてのご相談は、お気軽に
リビングアート にご来社下さい。
弊社はお客様からのご要望がない限り訪問営業は致しませんので、お気軽にお問い合わせ下さい。