



リビングアート  
不動産情報  
中古住宅

# 光市 塩田

自社物件

## 市立塩田小学校まで徒歩約4分。主要地方道光 日積線 沿いの陽当たりの良い中古住宅です。

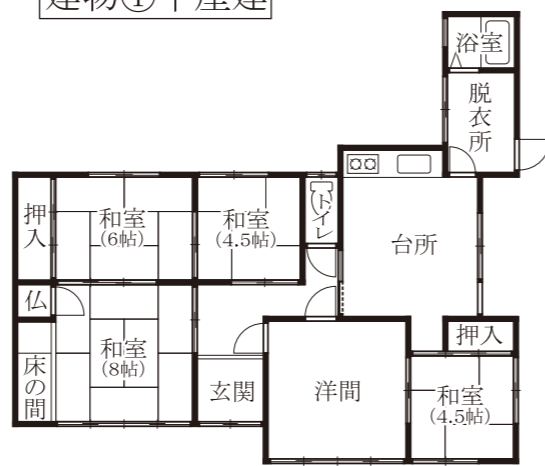
**50  
万円**  
(税込)



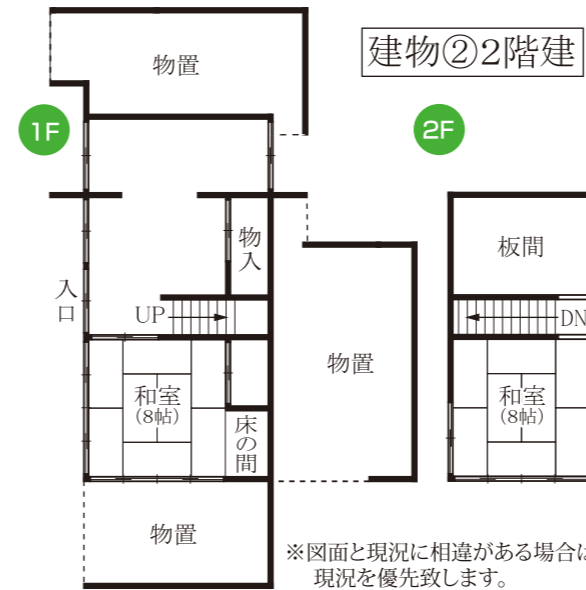
土地面積  
**571.10㎡**  
(172.75坪)  
建物面積  
物①平家: **97.23㎡**  
(29.41坪)  
建物②2階建: **92.88㎡**  
(28.09坪)

- 所在地 光市大字塩田字相帰1554番
- 交通 JR山陽本線「岩田駅」より北東方向4.8km(徒歩約60分)  
バス「十王」バス停より徒歩約7分(約0.5km)
- 地目 宅地
- 校区 市立塩田小学校/市立大和中学校
- 都市計画 非線引都市計画区域
- 用途地域 無指定
- 建ぺい率 60%
- 容積率 100%
- 土地面積 571.10㎡(172.75坪)
- 建物面積 建物①平家:延床面積=97.23㎡(29.41坪)  
建物②2階建:1F=52.13㎡・2F=40.75㎡  
延床面積=92.88㎡(28.09坪)
- 建物構造 建物①:木造瓦葺平家建  
建物②:木造瓦葺2階建
- 建築日 建築日不詳
- 設備 水道(光市水道局)、電気(中国電力)、  
ガス(戸別プロパンガス)、雨水(側溝)、  
トイレ(汲取り)
- 備考 本物件について境界確認書はありません。  
土砂災害特別警戒区域内及び土砂災害警戒区域内  
旧井戸水(山水)の配管が敷地内にあります。現在は使用していません。  
敷地内の排水(雑排水等)が県道内に布設されています。  
(道路占用料:1,037円/年)
- 取引態様 売主

建物①平屋建



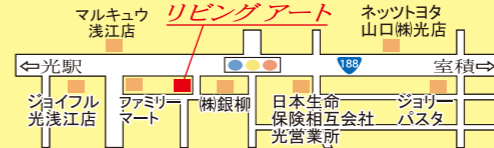
建物②2階建



市立塩田小学校:徒歩約4分(約0.3km)  
市立大和中学校:徒歩約38分(約3.0km)  
マルキユウ岩田店:徒歩約64分(約5.1km)

住まい・土地のコンサルタント  
株式会社 **リビングアート**  
宅地建物取引業者免許 免許番号 山口県知事免許33第3124号 (公)山口県宅地建物取引業協会 (一社)山口県宅建協会南支会 公社/西日本不動産流通機構

〒743-0021 光市浅江5丁目16番24号 E-mail info@livingart.co.jp https://livingart.co.jp/  
TEL (0833) 74-2828  
FAX (0833) 74-2829



不動産物件についてのご相談は、お気軽に  
**リビングアート** にご来社下さい。  
弊社はお客様からのご要望がない限り訪問営業は致しませんので、お気軽にお問い合わせ下さい。