



リビングアート
不動産情報
中古住宅

光市 岩狩1丁目

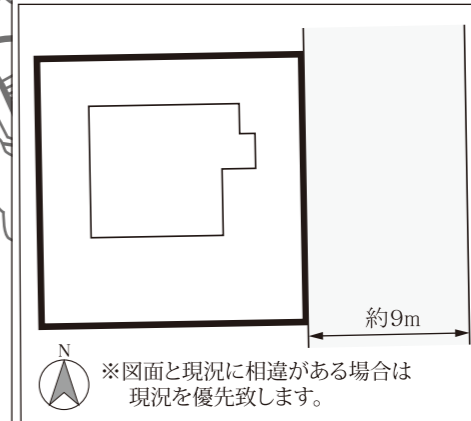
市立三井小学校まで約400m。主要地方道徳山 光線近くの 閑静な住宅街。通勤・通学に便利な場所です！

850 万円



- 所在地 光市岩狩一丁目1番117
- 交通 バス「岩狩1丁目」バス停より徒歩約0.5分
- 地目 宅地
- 校区 市立三井小学校
市立島田中学校
- 都市計画 市街化区域
- 用途地域 第一種低層住居専用地域
- 建ぺい率 50%
- 容積率 80%
- 土地面積 214.84㎡(64.98坪)
- 建物面積 1F=57.96㎡/2F=41.40㎡
延床面積=99.36㎡(30.05坪)
- 建物構造 木造セメント瓦葺2階建
- 建築日 昭和62年3月25日 新築
- 築年数 築32年(平成31年3月25日起算)
- 設備 水道(光市水道局)、電気(中国電力)、
ガス(戸別プロパンガス)、雨水(側溝)、
汚水・雑排水(公共下水道)
- 接面道路 東側幅員約9mの公道に接する。
- 取引態様 媒介

- 市立三井小学校..... 徒歩約5分(約0.4km)
- 市立島田中学校..... 徒歩約32分(約2.5km)
- 生鮮食品館ミコー..... 徒歩約17分(約1.3km)



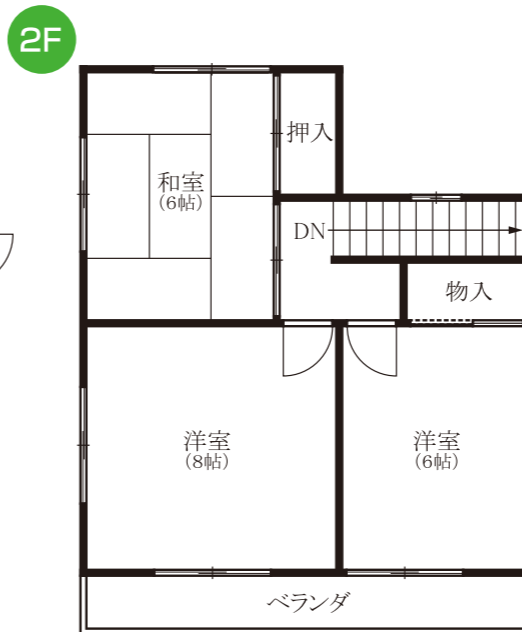
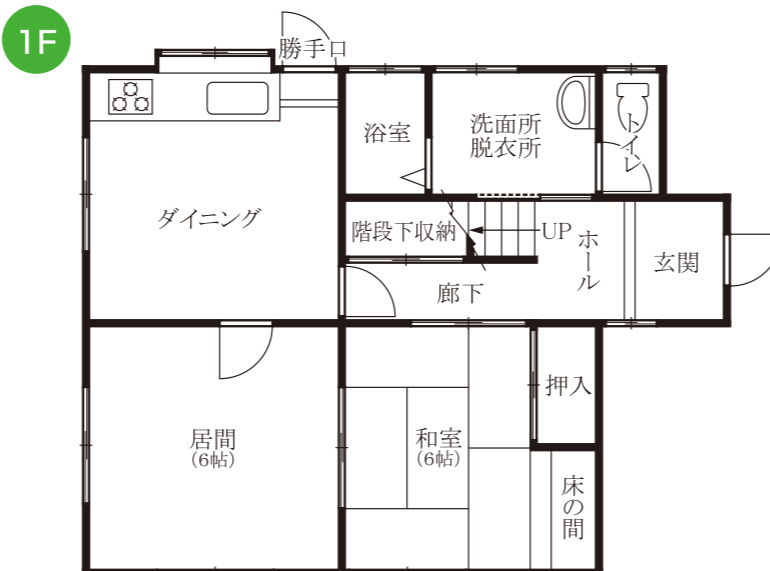
土地面積

214.84㎡
(64.98坪)

建物面積

99.36㎡
(30.05坪)

※図面と現況に相違がある場合は
現況を優先致します。



<媒介>



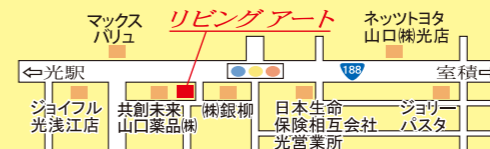
住まい・土地のコンサルタント

株式会社 リビングアート

宅地建物取引業免許 東京都知事免許(3)第3124号 (一社)山口県宅地建物取引業協会 (一社)山口県建設協会南支会 (公)西日本不動産流通機構

〒743-0021 光市浅江5丁目16番24号 E-mail info@livingart.co.jp http://www.livingart.co.jp

0120-748-744 TEL (0833) 74-2828 FAX (0833) 74-2829



不動産物件についてのご相談は、お気軽に
リビングアート にご来社下さい。
弊社はお客様からのご要望がない限り訪問営業は致し
ませんので、お気軽にお問い合わせ下さい。