

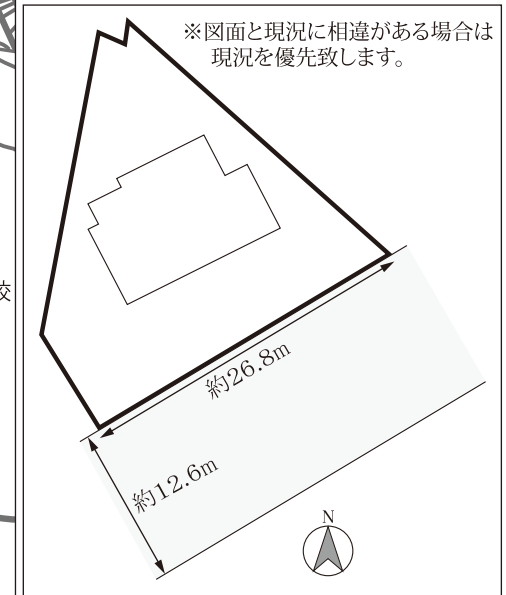


リビングアート
不動産情報
中古住宅

光市 中島田2丁目

約152坪の広い土地。重厚な外観の純和風平家住宅。県道光 玖珂線沿いの利便性の高い場所です。駐車5台可能！

2,360 万円



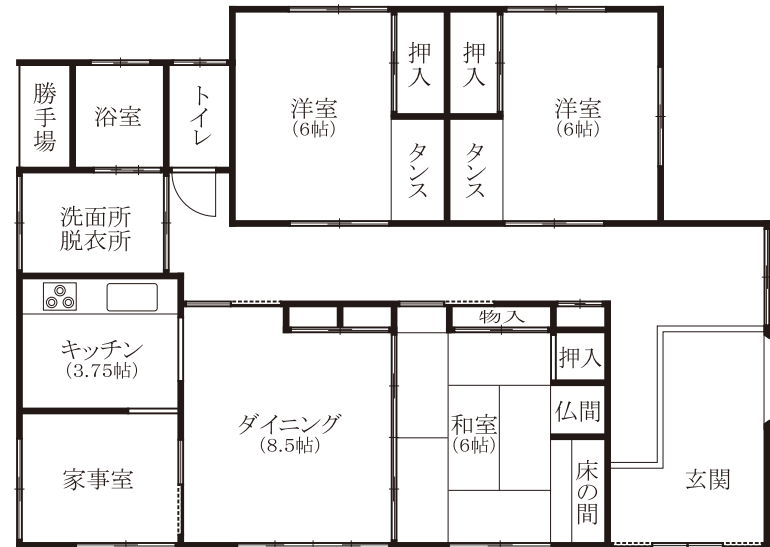
土地面積

502.58㎡
(152.03坪)

建物面積

122.86㎡
(37.16坪)

- 所在地 光市中島田二丁目1684番3
- 交通 JR山陽本線「島田」駅より南西方向約1.1km(徒歩約14分)
バス「石田」バス停より徒歩約1分(約0.8km)
- 地目 宅地
- 校区 市立島田小学校
市立島田中学校
- 都市計画 市街化区域
- 用途地域 第一種住居地域
- 建ぺい率 60%
- 容積率 200%
- 土地面積 502.58㎡(152.03坪)
- 建物面積 延床面積=122.86㎡(37.16坪)
- 建物構造 木造瓦葺平家建
- 建築日 平成12年7月25日 新築
- 築年数 築18年(平成30年7月25日起算)
- 設備 水道(光市水道局)、電気(中国電力)、
ガス(なし)、雨水(側溝)、
汚水・雑排水(合併処理浄化槽)
- 接面道路 南東側幅員約12.6mの公道に約26.8m接する。
- 備考 現在居住中(引渡日:相談)
- 取引態様 媒介



市立島田小学校..... 徒歩約22分(約1.75km)
市立島田中学校..... 徒歩約2分(約0.16km)

〈媒介〉



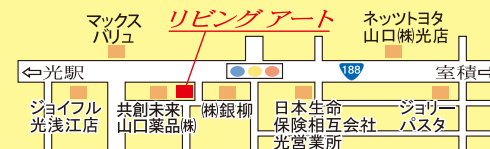
住まい・土地のコンサルタント

株式会社 リビングアート

宅地建物取引業免許 登録番号 山口県知事免許(3)第3124号 (一社)山口県宅地建物取引業協会会員 (一社)山口県宅建協会南支部会員 (公社)西日本不動産流通機構会員

〒743-0021 光市浅江5丁目16番24号 E-mail info@livingart.co.jp http://www.livingart.co.jp

0120-748-744 TEL (0833) 74-2828 FAX (0833) 74-2829



不動産物件についてのご相談は、お気軽に
リビングアート にご来社下さい。
弊社はお客様からのご要望がない限り訪問営業は致しませんので、お気軽にお問い合わせ下さい。